



2025

# Vastuullisuus

Hilti (Suomi) Oy



# SISÄLLYS

- 3 Lukijalle
- 4 Hiltin liiketoimintamalli
- 7 Ympäristö
- 13 Ihmiset
- 17 Yhteiskunta

# Asiakkaidemme kumppanina vastuullisuudessa

Hyvä lukija,

Olen ylpeä saadessani esitellä vastuullisuusjulkaisumme vuodelle 2025 ja vahvistaa sitoutumisemme paremman rakentamisen edistämiseksi Suomessa.

Hiltillä kestävä kehitys ei ole erillinen hanke — se on sisäänrakennettuna tapaan, jolla tuemme asiakkaitamme joka päivä. **Tavoitteenamme on olla asiakkaillemme paras kumppani auttamalla heitä parantamaan tuotavuutta, turvallisuutta ja kestävyttä rakentamisen kaikissa vaiheissa.** Ratkaisujemme, palvelujemme ja asiantuntemuksemme avulla työskentelemme asiakkaidemme rinnalla ratkaistaksemme päivittäisiä haasteita sekä luodaksemme tehokkaampia ja vastuullisempia työmaita.

**Palvellessamme asiakkaitamme heidän keskeisissä projekteissaan uskomme, että parempi rakentaminen alkaa paremmasta suunnittelusta.** Yhteistyössä asiakkaiden kanssa jo suunnitteluvaiheessa autamme optimoimaan erilaisia ratkaisuja, vähentäen tarpeetonta materiaalin käyttöä ja parantaen projektien kokonaistehokkuutta. Älykkäämpi suunnittelu ei ainoastaan lisää tuottavuutta ja turvallisuutta, vaan myös vähentää materiaalinkulutusta ja ympäristövaikutuksia.

**Kiertotalous on toinen keskeinen osa lähestymistapaamme kestävään kehitykseen.** Työkalujemme kunnostuksen, huollon ja varaosien kierrätyksen kautta pidennämme tuotteiden elinkaarta ja vähennämme jätettä. Kalustonhallinta- ja huoltopalvelumme on suunniteltu maksimoimaan resurssitehokkuus **samalla varmistaen**, että asiakkaamme hyötyvät luotettavista ja suorituskykyisistä työkaluista **koko niiden** elinkaaren ajan.

Suomen rakennusala on merkittävässä murroksessa, ja näemme velvollisuutenamme vaikuttaa siihen positiivisesti. Yhdessä asiakkaidemme, kumppaneidemme ja työntekijöidemme kanssa olemme sitoutuneet edistämään innovaatioita, parantamaan kestäväen kehityksen suorituskykyä ja luomaan pitkäaikaista arvoa yhteiskunnalle.

Hilti Suomessa sitoumuksemme on selkeä: jatkamme investointeja ratkaisuihin, kumppanuuksiin ja vastuullisiin liiketoimintatapoihin, jotka auttavat rakentamaan turvallisempaa, tuottavampaa ja kestävämpää tulevaisuutta rakennusosalalle.

**Serena Ferrauto**  
General Manager, Hilti (Suomi) Oy



**Suomen markkinatilanne on viime vuosina ollut poikkeuksellisen haastava. Geopoliittinen epävarmuus sekä asuinrakentamisen heikko suhdanne ovat vaikuttaneet koko toimialaamme. Näiden muutosten keskellä yksi asia on kuitenkin pysynyt vakaana: vastuullisuuden merkitys ja sen rooli rakennusalan tulevaisuuden muokkaajana.**

**Me Hiltillä uskomme, että pitkäjänteinen menestys rakentuu kestävien valintojen varaan. Siksi sitoutumisemme päästöjen vähentämiseen on vahvaa ja tavoitteellista. Samalla panostamme työhyvinvointiin, turvallisuuteen sekä terveellisten ja kestävien rakennettujen ympäristöjen luomiseen. Haluamme varmistaa, että työn tekeminen on mielekästä ja turvallista kaikille – tänään ja tulevaisuudessa**

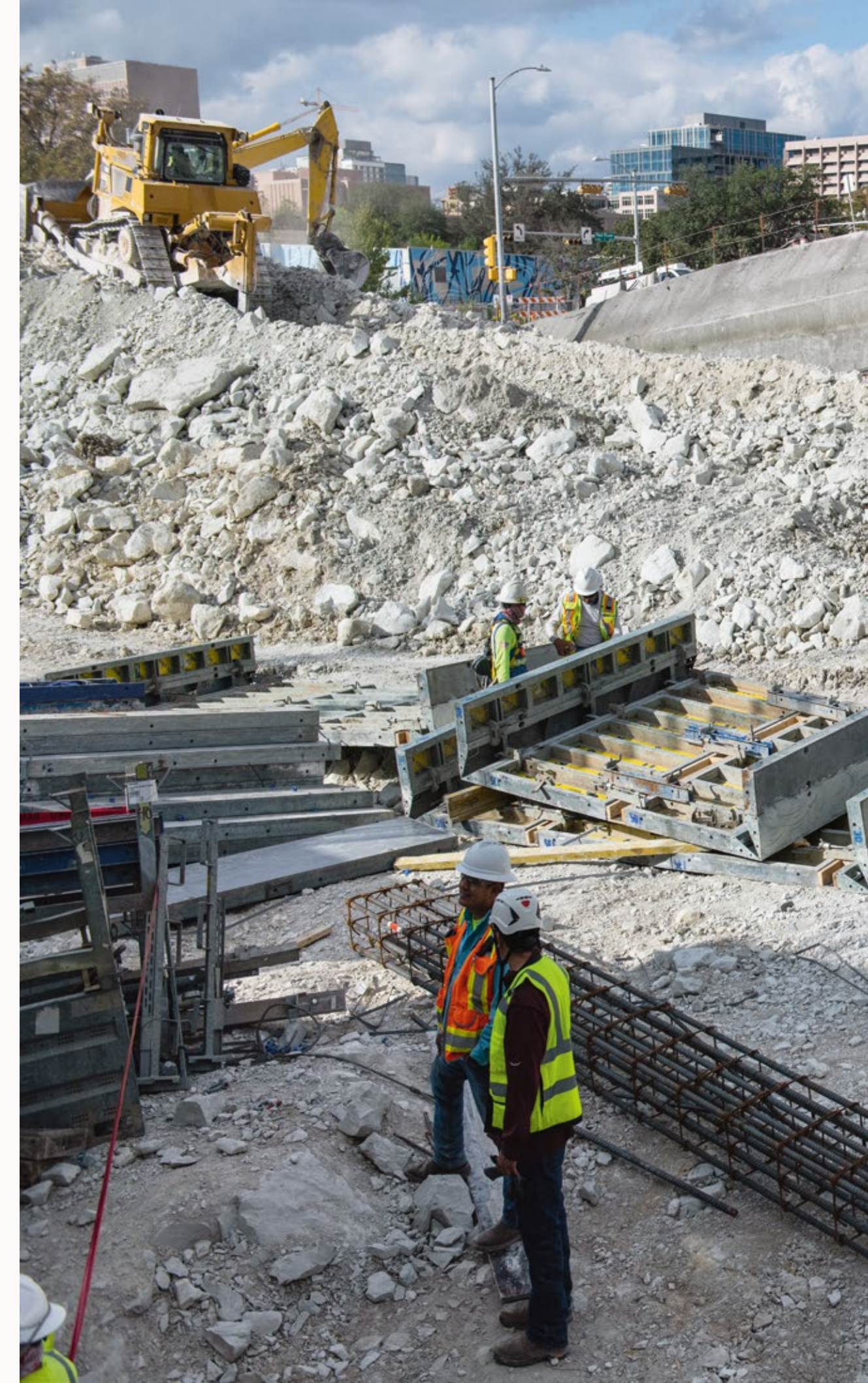
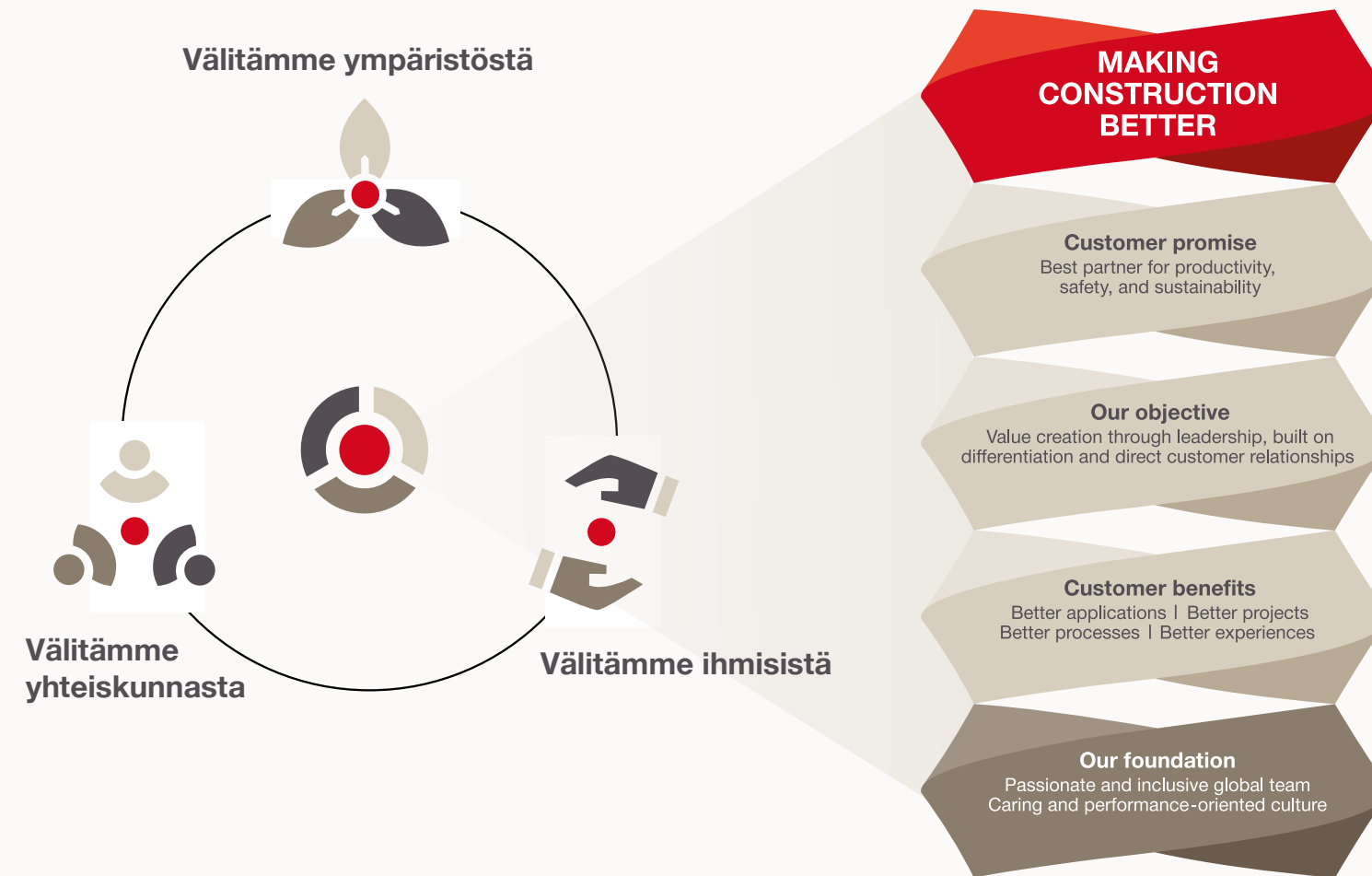
**Johanna Häyrinen**  
Head of Sustainability,  
Hilti Northern Europe

Hilti toimittaa teknologisesti johtavia tuotteita, järjestelmäratkaisuja, ohjelmistoja ja palveluita rakennuslalle maailmanlaajuisesti. Luomme asiakkaillemme arvoa tarjoamalla innovatiivisia ja kestäviä ratkaisuja. Hilti edustaa laatua, innovaatiota ja suoria asiakassuhteita, jotka johtavat päivittäin noin 300 000 yksittäiseen asiakaskontaktiin. Hilti-konsernin pääkonttori sijaitsee Schaanissa Liechtensteinissa. Yrityksen palveluksessa on maailmanlaajuisesti noin 34 000 työntekijää, jotka tekevät työstä rakennustyömailla **tuottavampaa, turvallisempaa ja vastuullisempaa**.

## Vastuullisuusraportointi

Osana asiakaslupaustamme Hilti pyrkii olemaan asiakkaidemme paras kumppani innovatiivisissa ja kestävässä ratkaisussa sekä osoittamaan sen omalla toiminnallaan. Vastuullisuusstrategiamme koostuu kolmesta pilarista: välittäminen ympäristöstä, ihmisistä ja yhteiskunnasta. Globaalin vuosikertomuksemme vastuullisuusosiossa kerromme, miten Hilti jalkauttaa vastuullisuusstrategiaansa ja raportoimme sen edistymisestä ESRS:n (European Sustainability Reporting Standards) mukaisesti.

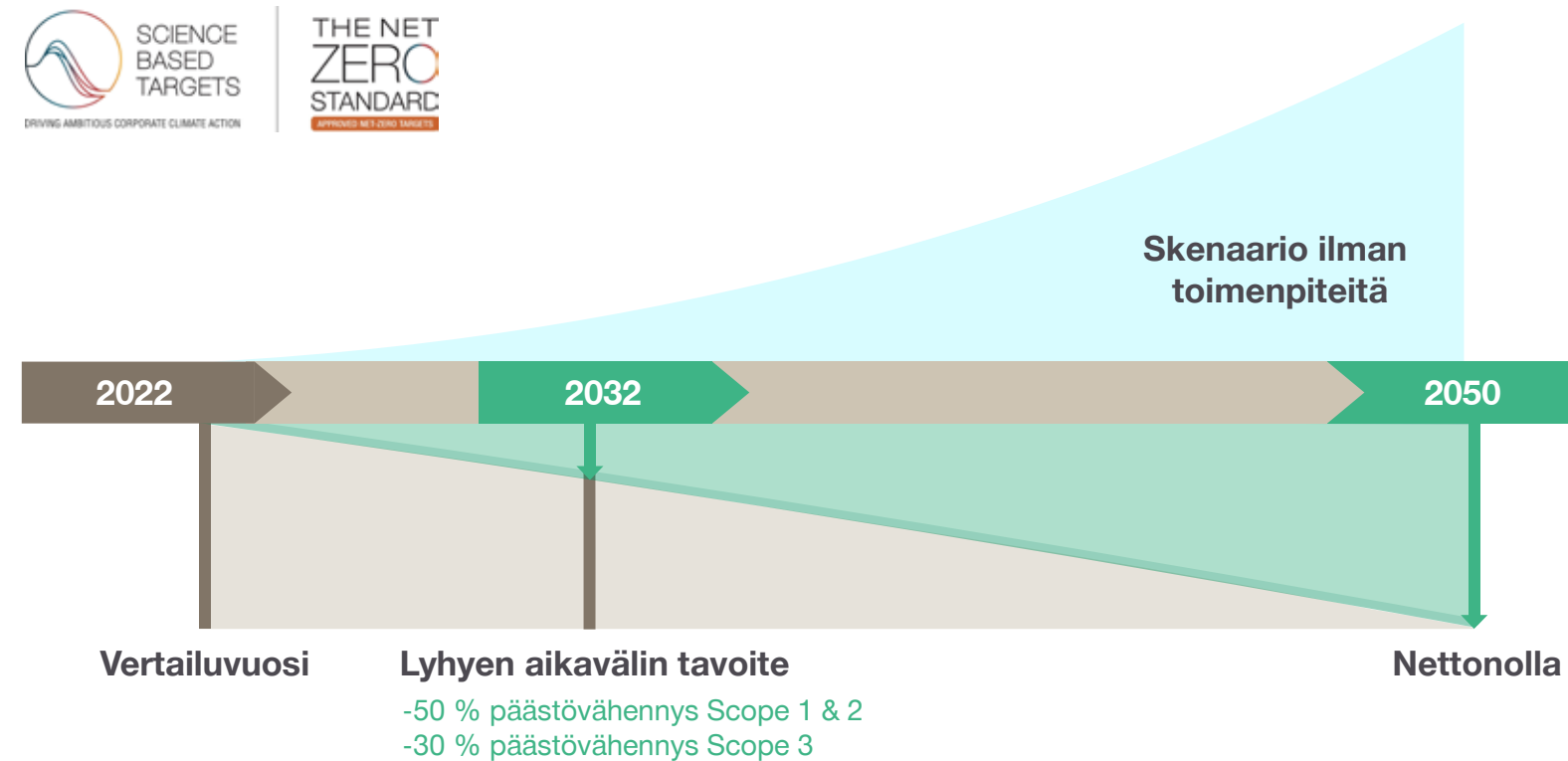
➤ Lue lisää vastuullisuusraportoinnistamme konsernin toimintakertomuksesta



# Kohokohdat

**H**ilti tunnistaa vastuunsa ilmastonmuutokseen liittyvässä työssä. Hilti on sitoutunut vähentämään päästöjään kansainvälisten ilmastotavoitteiden mukaisesti ja edistämään vähähiilistä taloutta. Hilti toteuttaa vastuullisuustyötään tuoteinnovaatioissa, luomalla kestäväen kehityksen toimintamalleja ja tekemällä yhteistyötä arvoketjunsä kanssa.

Hilti Suomi on systemaattisesti vähentänyt päästöjään Scope 1 ja 2:n osalta. Suurin päästövähennys on saatu aikaan sähköistämällä autokanta sekä ostamalla vihreää energiaa. Päästöjä syntyy edelleen huollon aikaisista laina-autoista, jäljellä olevista diesel-ajoneuvoista ja lämmityksestä. Matkamme kohti nettonollaa tarkoittaa myös maaorganisaatiomme osalta entistä tarkempaa Scope 3:n päästöjen tarkastelua ja systemaattista päästöjen vähentämistä.



Ympäristö



Ihmiset



Yhteiskunta

**Päästövähennys**

**- 14 %**

Scope 1 & 2

**Työntekijöistä**

**90 %**

Kokee Hiltin vastuulliseksi toimijaksi

**Engaged Beyond Business**

**289**

Tuntia vapaaehtoistyötä

**Autokanta**

**97 %**

Sähköinen autokanta

**NPS**

**+ 5 %**

Asiakastyytyväisyyden kasvu

**Lahjoitukset**

**3**

Työkalulahjoitusprojektiä

**Hilti-konsernille myönnettyt ulkopuoliset vastuullisuussertifikaatit**



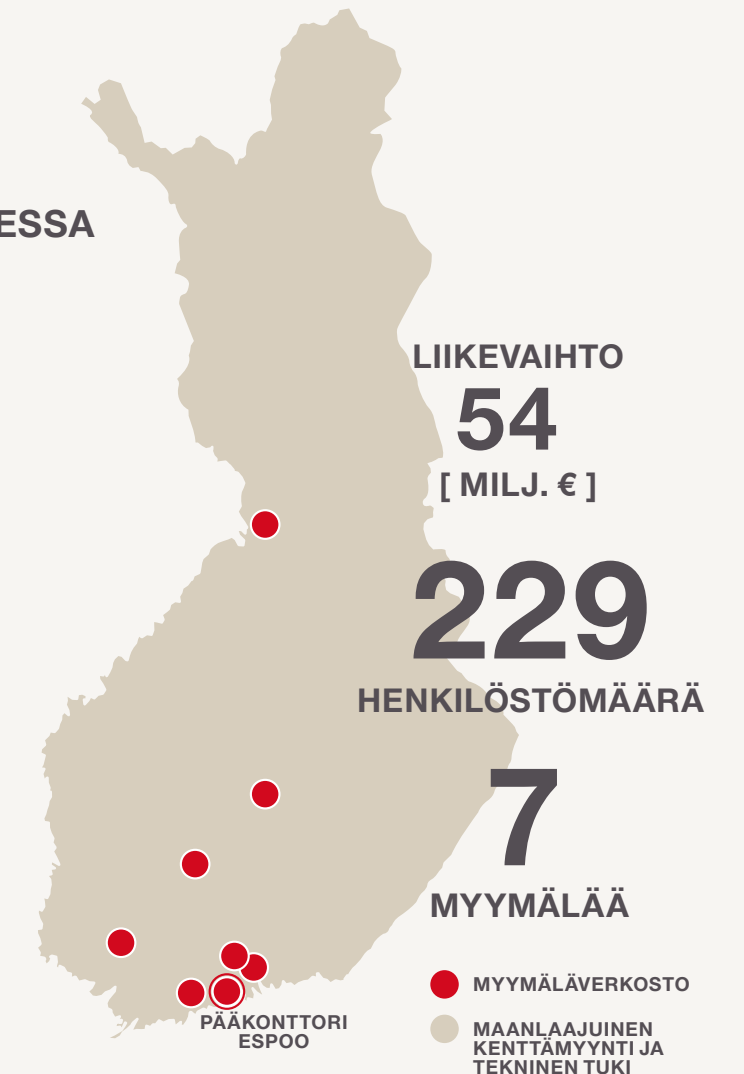
# Hiltin liiketoimintamalli



## LISÄARVO

Lisäarvoa kaikille sidosryhmille erilaistumisen ja suorien asiakassuhteiden kautta niin taloudellisesti kuin laajemminkin.

## HILTI SUOMESSA



# Ympäristö

## SBTi

Science Based Targets  
initiatiiven mukainen  
vähennystavoite -30 %  
vuoteen 2032 mennessä

## LCA:t

ISO:n mukaiset elinkaari-  
arviot (LCA) kattavat 92 %  
tuoteportfoliosta\*

## Kiertotalous

6071 uudelleenkäytettyä  
komponenttia  
3 työkalulahjoitusprojektia

\*globaalin nettomyynnin mukaan mitattuna

# Hilti Suomi on sitoutunut konsernin päästövähennystavoitteisiin

## Olemme tehneet paikallisesti useita toimia liiketoiminnan eri osa-alueilla

**E**tsimme jatkuvasti konkreettisia keinoja vähentää päästöjämme omassa toiminnassamme. Erilaisia vähennys- ja korvaustoimenpiteitä olemme jo tehneet. Olemme madaltaneet niin pääkonttorimme kuin huoltokeskuksemme tilojen lämpötilaa sekä korvanneet halogeenivalaistusta led-valaisimilla. Pyrimme mahdollisimman korkeaan kierrätysasteeseen ja minimoimaan syntyvän jätteen määrän. Olemme vähentäneet lentämistä, suosineet yhteiskuljetuksia ja ottanut käyttöön työvaatteiden pesettämisen, jolla voimme osaltaan korvata uusien ostamista.

### Energia

Autokannan sähköistyksen osalta olemme Hilti Suomessa edelläkävijöitä. Tavoitteenamme on 100 % täyssähköinen autokanta. Tällä hetkellä autokannastamme täyssähköautoja on 97 %.

Jo vuodesta 2020 Hiltin käyttämästä energiasta on maailmanlaajuisesti ollut 100 % vihreää energiaa, joka on hankittu joko ostamalla korkealuokkaisia EKOenergyn ja Green-e:n määritelmien mukaisia vihreän energian sertifikaatteja tai investoimalla omaan aurinkoenergiantuotantoon.

### Logistiikka

Logistiikan osalta seuraamme aktiivisesti päästöjämme. Teemme läheistä yhteistyötä kuljetuskumppaneidemme kanssa kestävän kehityksen tiekarttamme mukaisesti. Seuraavien vuosien aikana tarvitsemme kuitenkin lisää toimenpiteitä vähäpäästöisemmän hankinta- ja logistiikkaketjun saattamiseksi.

### Green Building Council

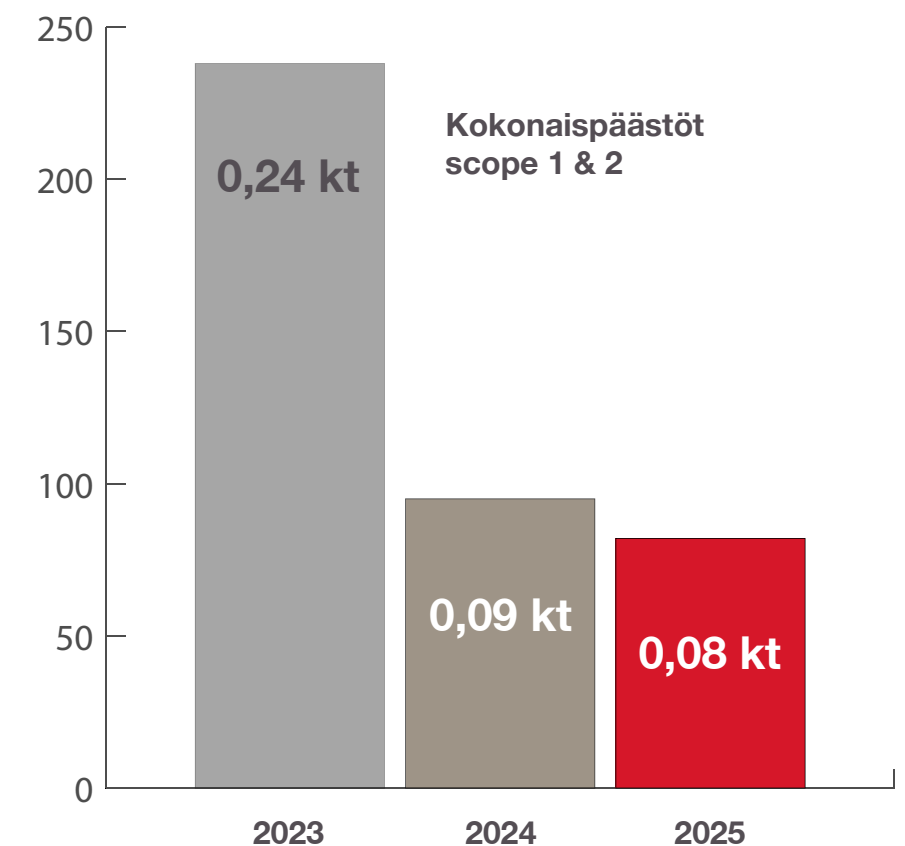
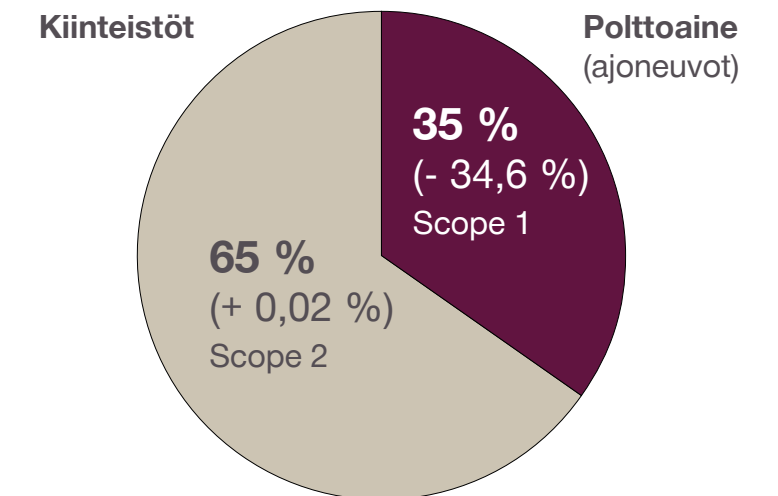
Olemme olleet Suomen Green Building Councilin jäsen vuoden 2023 alusta alkaen. Haluamme olla järjestön mukana johtamassa kiinteistö- ja rakennusalan kestävyys siirtymää. Olemme tehneet #buildinglife-sitoumuksen, jota varten laadimme hiilineutraaliuden tiekartan. Building life tukee Suomen valtion pyrkimystä olla hiilineutraali vuoteen 2035 mennessä.

### Lue jäsentarinamme täältä >

Tiedostamme sen, että meillä olisi mahdollisuus tehdä enemmän. Seuraavaksi meidän tulee selvittää mahdollisuuksia vähentää päästöjämme myös Scope 3:n osalta. Tämä työ on jo käynnissä konsernitasolla osana SBTi:n mukaisia päästövähennystoimenpiteitä.



Hilti (Suomi) Oy:n päästöjakauma vuonna 2025, Scope 1 & 2  
Muutos verrattuna vuoteen 2024 sulkeissa.



# Kiertotalous

## Tehdään enemmän vähemmällä

**M**eille kiertotalous on mahdollisuus tuottaa maksimaalista arvoa mahdollisimman vähäisellä uusien materiaalien kulutuksella. Tavoitteenamme on pitää arvokkaat materiaalit kierrossa ja vähentää niiden hukkaa. Tämä lähtökohta mahdollistaa ekologisemman tavan tehdä liiketoimintaa ja kehittää uudenlaisia liiketoimintamahdollisuuksia. Hilti vastaa omasta arvoketjustaan – tuotteen suunnittelusta tuotantoon, kuljetuksista ja asiakaskontakteista aina tuotteen elinkaaren loppuun saakka. Tämä mahdollistaa meille aitiopaikan luoda kiertotalouden liiketoimintaa.

Voidaksemme toteuttaa kiertotaloutta, pitää malli huomioida jo tuotteen suunnitteluvaiheessa – laitteet on suunniteltava pitkäikäisiksi ja niiden materiaalien kierrätettävyys ja uudelleen käyttö pitää ottaa huomioon.

**>** Lue lisää strategiastamme ja kiertotalouden mittaamisesta konsernin toimintakertomuksesta

### Kierrätys

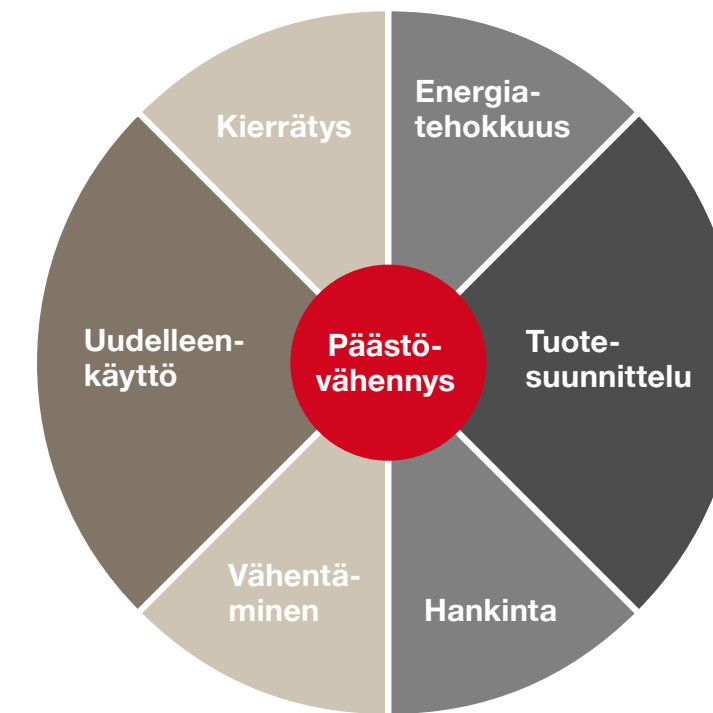
Käytöstä palautuneiden tuotteiden kierrätys materiaalin uusiokäyttöä varten

### Uudelleenkäyttö

Työkalujen, akkujen ja varaosien uusiokäyttö

### Vähentäminen

Asiakkaiden kaluston ja työkalujen käytön optimointi



### Energiatehokkuus

Tuoteteknologia, joka mahdollistaa energiatehokkaan käytön

### Tuotesuunnittelu

Materiaalikäytön vähentäminen ja uudelleenkäytettävyys

### Hankinta

Neitseellisten raaka-aineiden käytön vähentäminen ja vähähiilisten materiaalien käyttö

**DSH 600-22 akkusaha** mahdollistaa polttomoottoritoimisen työkalun vaihtamisen sähköllä toimivaan.

Akkusaha verrattuna vastaavaan polttomoottorisahaan:

#### Matalampi energian tarve

80 % vähemmän CO<sub>2</sub>-päästöjä tunnissa.  
50 % - 70 % päästövähennys 1. vuoden aikana käytöstä riippuen sis. tuotannon aikaiset päästöt.

#### Työkalun elinkaari

50 % - 70 % vähemmän korjaus- ja huoltotarpeita.  
Ei polttoaineeseen liittyviä toimenpiteitä.



# Kiertotalous huoltokeskuksessamme

Hiltillä on Suomessa huoltokeskus, joka palvelee Suomen ja Baltian maiden asiakkaita. Vuonna 2025 huoltokeskukseen saapui 30 050 työkalua korjaukseen.



## Työkalulahjoitukset

Haluamme olla mukana luomassa liiketoimintaa, joka vaikuttaa positiivisesti ympäröivään yhteiskuntaan. Olemme sitoutuneet edistämään yhteiskunnan kehittämistä ja luomaan projekteja, joilla on sosiaalista vaikuttavuutta. Tähän liiketoimintastrategiaan perustuu myös palautuneiden työkalujen lahjoitus.

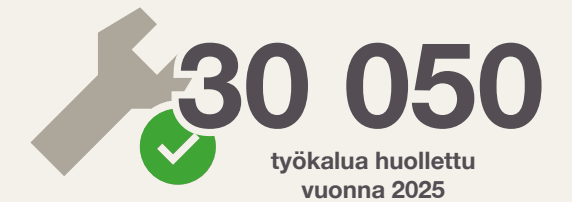
Lahjoitettavat työkalut ovat asiakkailtamme palautuneita Työkalupalvelulaitteita, jotka ovat kevyellä kunnostuksella käytettävissä lahjoituskumppanin toiminnassa. Työkalulahjoitusten avulla mahdollistamme työkalujemme uudelleenkäytön toimimalla samalla sosiaalisesti vastuullisesti.

Vuonna 2025 lahjoitimme työkaluja Helsingin NMKY:lle, Sahalahden vapaaehtoispalokunnalle ja Sovatek-säätiölle Jyväskylään.



Huoltokeskuksemme toiminta perustuu kiertotalouteen. Kiertotalousstrategiamme mukaisesti pyrimme aina ensimmäisenä vähentämään, sitten uudelleenkäyttämään ja viimeiseksi kierrättämään. Vuonna 2025 Hilti Suomen huoltokeskus kierrätti 94 % kaikista materiaaleista ja uudelleenkäytti 6071 varaosaa.

Huoltokeskukseen saapuvat asiakkailta palautuneet työkalupalvelulaitteet tarkastetaan. Tarkastuksessa kartoitetaan laitteen kunto ja soveltuvuus uudelleenkäyttöön. Tämän jälkeen laite puhdistetaan ja siirretään lainalaitteeksi tai lahjoitettavaksi. Mikäli laitteen kunto ei täytä uudelleenkäytön kriteerejä, sieltä erotellaan toimivat varaosat uudelleenkäyttöön ja loppu materiaali lähtee kierrätykseen. Huollollamme on suuri vastuu Hiltin kiertotalousliiketoiminnan mahdollistajana.



# Tarjoamme palveluita, jotka mahdollistavat kaluston optimoinnin ja sen tehokkaan hallinnoinnin ylikulutuksen ja hävikin vähentämiseksi.

## Kalustoanalyysi

Kaluston optimoinnilla voidaan saavuttaa suuria materiaali- ja resurssisäästöjä. Optimoitu kalusto auttaa vähentämään ylimääräisten työkalujen aiheuttamaa hukkaa, millä on positiivinen vaikutus myös kustannuksiin. Tarjoamme asiakkaillemme kalustoanalyysin palveluna. Analyysin suorittavat koulutetut ammattilaisemme, ja raportti perustuu asiakkaan dataan, henkilöstön haastatteluihin sekä tarvittavan kalustomäärän arvioon.

## Työkalupalvelu

Työkalupalvelumme on täydellinen kiertotalousratkaisu, jonka peruseriaate on tehdä enemmän vähemmällä.

Ratkaisun käyttöönottoa edeltää aina kalustoanalyysi. Työkalupalveluun sisältyy ilmainen huolto. Nopea ja asiakkaalle ilmainen huolto-

palvelu varmistaa, että työkalusta saadaan kaikki mahdollinen hyöty irti sen koko elinkaaren ajan. Lisäpalveluna asiakas voi hyödyntää huollon ajan myös lainalaite- tai lisälaitepalvelua, jonka kautta asiakkaalla on mahdollisuus saada käyttöönsä Hilti-työkaluja huollon ajaksi, lyhyempiin projekteihin tai harvinaisempiin sovellustarpeisiin.

Sopimuskauden loppuksi tuote palautuu Hiltille. Hilti huolehtii työkalun asianmukaisesta jatkokäytöstä. Hilti voi hyödyntää varaosiksi ne komponentit, jotka vastaavat korkeisiin laatus-tandardeihin, lahjoittaa työkalun humanitaariin tarkoituksiin tai siirtää työkalun osaksi laina- tai lisälaittevarastoon. Kaikki jäljelle jäävät työkalut ja materiaalit kierrätetään yhdessä paikallisen kierrätyskumppanin kanssa materiaalin jatkojalostusta varten.

## Kalustonhallintaratkaisu

Hilti ON!Track on rakennustoimialalle suunniteltu kalustonhallintaratkaisu, joka auttaa vähentämään ylikulutusta ja kaluston katoamisesta johtuvia turhia hankintoja. Kalustonhallintaratkaisun avulla voidaan seurata kalustoa ja sen huollontarvetta kaluston merkistä ja mallista riippumatta. Seuranta auttaa optimoimaan kaluston käytön vähentäen hukkaa sekä kaluston etsimiseen kuluva aikaa ja pienentää varkauksen riskiä.



Tarjoamme kaikille Työkalupalveluasiakkaillemme heidän yrityksensä kalustoa koskevan kiertotalousraportin, joka on ladattavissa Hilti.fi-sivustolta kirjautumalla omalle käyttäjätillille.

## Reduce

Vähennämme turhia hankintoja.

## Reuse

Uudelleenkäytämme sen, mitä asiakkaamme eivät enää tarvitse.

## Recycle

Kierrätämme sen, mitä emme voi uudelleenkäyttää.



# Voimme tukea asiakkaitamme ilmastotavoitteiden saavuttamisessa

Yksi tärkeimmistä tavoitteistamme on olla asiakkaidemme paras kumppani kestävässä kehityksessä.

Asiakkaidemme ja yhteistyökumppaneidemme kanssa käytyjen keskustelujen perusteella olemme tunnistaneet, että rakennusalalla tärkeimmät työstettävät alueet ovat:

- Ympäristövaikutusten lieventäminen
- Jätteen ja hukkan minimointi
- Kuljetusten optimointi
- Kiertotalouden kehittäminen
- Energiatehokkuuden parantaminen
- Läpinäkyvä ympäristödata

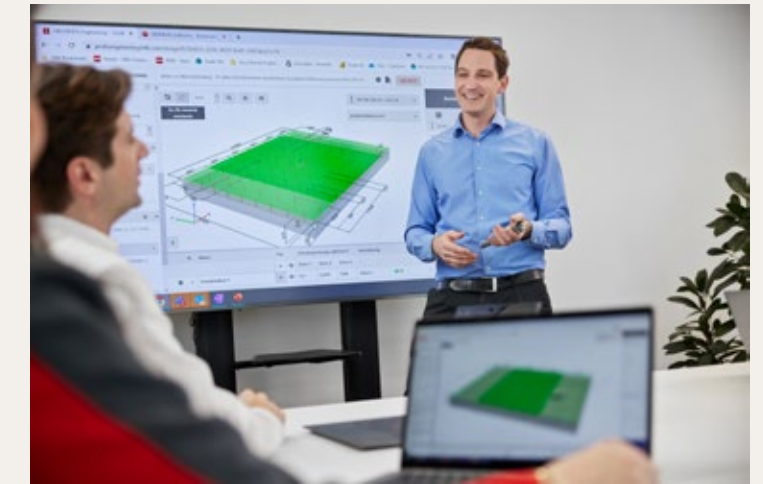
Varmistaaksemme, että olemme asiakkaidemme paras kumppani, työskentelemme laajasti edellä mainittujen kysymysten parissa. Kartoitamme ja asetamme tavoitteita päästöjen vähentämiseksi arvoketjumme scope 3 -alueella, jotta voimme jatkuvasti vähentää tuotteidemme ja palveluidemme ilmastovaikutusta.



Tiedämme myös, että läpinäkyvä tuotetieto on asiakkaillemme kestävien valintojen tekemisen edellytys. Olemme julkaisseet **tuotteiden ympäristöselosteita (EPD)** jo useille tuoteryhmille, kuten kiskojärjestelmälle, kiinnikkeille ja palokatkotuotteille.

Lisäksi kaikille Nuron-akkujärjestelmän työkaluillemme on saatavilla elinkaariarviot (LCA). Tulemme jatkossa julkaisemaan EPD- ja LCA-dokumentteja yhä useammalle tuotteelle. Tarjoamme asiakkaillemme läpinäkyvyyttä tuotteidemme hiilijalanjäljestä ja voimme tarjota hiilijalanjälkiarviointeja asiakkaidemme vuosistoista.

## Suunnittelu ja optimointi



Voimme suunnitella projektin erityistarpeiden mukaisia ratkaisuja ja toimitusmalleja jo varhaisessa vaiheessa. Tämä mahdollistaa materiaalitarpeen ja toimitusten optimoinnin.

Toteuttamamme suunnitteluhankkeet ovat osoittaneet, että oikea-aikainen ja ennakoiva suunnitteluyhteistyö edesauttaa optimoimaan valittujen ratkaisujen materiaalikäyttöä ja parantamaan asennettavuutta sekä turvallisuutta. Mallipohjainen suunnittelu auttaa varmistamaan projektin erityispiirteitä tukevat täsmätoimitukset, ja vähentää työmaalla esille nousevia asennettavuushaasteita ja ei-tuottavan työn määrää. Laadukkaan suunnittelun avulla voidaan myös saavuttaa merkittäviä päästövähennyksiä.

# Ihmiset



Välittävä  
yrittäjäskulttuuri

Speak Up-  
tukilinja

Työturvallisuuden  
edelläkävijä



# Välittävä yrityskulttuuri

Liiketoimintamme perusta on ihmislähtöinen yrityskulttuuri, joka tukee henkilökohtaista kehitystä ja kokonaisvaltaista hyvinvointia. Tavoitteenamme on monimuotoinen, yhdenvertainen ja osallistava työyhteisö.

**A**rvomme – oikeudenmukaisuus, rohkeus, tiimityö ja sitoutuneisuus – yhdistävät meitä hiltiläisiä ympäri maailman. Sen pohjalle rakentuu välittävä ja suorituskeskeinen kulttuurimme. Meille on erittäin tärkeää, että jokainen tiiminjäsen kokee itsensä tervetulleeksi, hyväksytyksi ja tärkeäksi osaksi tiimiä ja organisaatiotamme.

Kuuntelemme työntekijöidemme näkemystä siitä, mistä aineksista paras työpaikka koostuu vuosittain toistuvan työtyytyväisyyskyselymme Global Employee Opinion Surveyn (GEOS), avulla. Sen lisäksi mittaamme tyytyväisyyttä myös vaihtuvuuslukujen, lähtöhaastatteluiden ja Great Place To Work -tutkimuksen avulla. Haluamme aidosti olla hyvä työpaikka ja tarjota työntekijöillemme mahdollisimman viihtyisän ja turvallisen paikan työskennellä, sekä tasavertaiset kehitymis- ja etenemismahdollisuudet.

## Työntekijöiden sitouttaminen

Meille on tärkeää, että pystymme sitouttamaan henkilökuntaamme ja pitämään ihmisistämme kiinni. Pyrimme jatkuvasti parantamaan työntekijöiden sitoutumista ja seuraamme paitsi työntekijöidemme työtyytyväisyyttä, myös vaihtuvuutta. Viimeisen 12 kuukauden aikana vaihtuvuutemme on pysynyt reippaasti alle 10 prosentissa. Kysyimme työntekijöiltämme työtyytyväisyyskyselyssämme myös vastuullisuudesta ja 90 % pitää Hiltiä vastuullisena toimijana.

Kulttuurimme keskiössä on DEI - monimuotoisuus, tasa-arvo ja osallisuus. Seuraavien vuosien aikana kaikki esihenkilöt käyvät läpi osallistavasta johtajuudesta 3-vaiheisen oppimissarjan ”Moments that Matter”.

## Oppiminen ja kehittyminen

Työntekijöidemme henkilökohtainen kasvu ja yrityksen kasvu ovat vahvasti sidoksissa toisiinsa. Yksi keskeisimmistä periaatteistamme on tarjota mahdollisuuksia jatkuvaan kasvuun ja kehittymiseen jokaisen hiltiläisen omat toiveet ja vahvuudet huomioon ottaen. Käytössämme on **Momentiksi** kutsuttu kokonaisuus, joka koostuu seuraavista osa-alueista:

- MyContribution:** keskittyy työntekijän asettamiin pidemmän ja lyhyemmän aikavälin tavoitteisiin ja niiden saavuttamiseen
- MyDevelopment:** keskittyy vahvuuksien tunnistamiseen ja oman kehityssuunnitelman luomiseen yhdessä tiiminvetäjän kanssa
- MyReward:** lisää läpinäkyvyyttä ja ymmärrystä palkitsemiseen, työsuhde-etuihin ja kokonaiskompensatioon tiimiläisen ja tiiminvetäjän avoimen keskustelun kautta

## Työsuhde-etuudet



Vuosittain järjestetään Hilti Hockey -turnaus, jossa Euroopan maaorganisaatiot kohtaavat toisensa. Keväällä 2025 joukkueet taistelivat mestaruudesta Ruotsin Trelleborgissa, ja voitto tuli Hilti-leijonille viidettä kertaa.

Haluamme varmistaa, että työsuhde-etuutemme ovat paitsi kilpailukykyisiä, erityisesti juuri sellaisia, joita työntekijämme arvostavat. Pohjana etupaketissa, jonka määrittämiseen on osallistunut myös työntekijöistä koostuva työryhmä, on laaja ja kattava työterveyshuolto, johon kuuluu myös hammashoitoetus. Lisäksi pakettiin kuuluu lounas- ja kulttuurietu sekä vapaa-ajan toimintaa järjestävä kulttuuritoimikunta.

Työntekijöidemme hyvinvointi on meille ensiarvoisen tärkeää ja siksi panostammekin laajaan ja kattavaan työterveyshuoltoon, joka painottuu ennaltaehkäisyyn. Jos jokin arjessa tai työssä painaa mieltä, Terveystalon matalan kynnyksen Mielien chat ja sparrit astuvat apuun. Chatin kautta työntekijä saa yhteyden digihoitajaan mihin vuorokauden aikaan ja minä viikonpäivänä tahansa. Yhteistyö työnantajan ja työterveyshuollon kanssa varmistavat, että työntekijän arki ja työ sujuvat ja työntekijä saa ammattilaisten tukea esimerkiksi stressisäätelykeinojen vahvistamiseen.

# Liiketoiminta- käytännöt

## Hilti Suomi on osa Vastuu Groupin luotettava kumppani -rekisteriä.

### Korruption ja lahjonnan vastaiset käytännöt

Hiltin Code of Conduct -ohjeistuksessa määritellään korruption ja lahjonnan vastaiset käytännöt, joita sovelletaan koko konsernin henkilöstöön ja toimittajiin. Riskitoimintoja ovat hankinta, myynti, logistiikka ja tuotelisensointi.

Konserni on kehittänyt Compliance Management Systemin (CMS), joka kattaa korruption ja lahjonnan ehkäisyn, havaitsemisen ja niihin reagoimisen. CMS sisältää kattavat pakolliset koulutukset jokaiselle työntekijälle, säännöllisen viestinnän ja automatisoidut valvontakäytännöt.

### SpeakUp-tukilinja

Emme hyväksy häirintää tai epäasiallista käytöstä työpaikalla. Emme suvaitse epäoikeudenmukaisuutta tai ennakkoluuloja liittyen henkilön etnisyyteen, ihonväriin, ikään, sukupuoli-identiteettiin, vammaisuuteen, seksuaaliseen suuntautumiseen, uskontoon, kansalaisuuteen tai

muuhun ominaisuuteen. Jos koemme tai havaitsemme jonkinlaista syrjintää tai häirintää, siitä ilmoitetaan Speak Up -tukilinjamme kautta.

### Toimittajasuhteiden hallinta

Hilti pyrkii rakentamaan eettisiä ja kestäviä kumppanuuksia toimittajiensa kanssa. Hankintaprosesseissa keskitytään läpinäkyvyyteen, kestävyysarviointeihin ja jatkuvaan parantamiseen:

- Läpinäkyvyys: Kaikki toimittajiin liittyvät sertifikaatit ja auditointitulokset tallennetaan yhteen paikkaan.
- Vastuullisuusarvioinnit: Toimittajien vastuullisuus otetaan huomioon kilpailutusprosessissa bonus-malus-järjestelmän avulla.
- Materiaalikohtaiset vastuullisuushankkeet: Vastuullisuusprioriteetit kohdistetaan yksittäisiin materiaaliryhmiin.
- Alihankkijoiden huomioiminen: Vastuullisuus laajennetaan koskemaan myös alihankkijoita.

- Vastuullinen tuotesuunnittelu: Tuotekehityksessä otetaan huomioon vastuullisuus ja kiertotalous.

Me Hilti Suomessa toimimme tämän eettisen ohjeiston periaatteiden mukaisesti jatkuvasti tarkastellen omaa hankintaketjuamme ja käytämällä avointa dialogia kumppaniemme kanssa.

## Asiakaskokemus

Asiakaskokemus on keskeinen osa Hiltin Lead 2030 -strategiaa. Määrittelemme asiakaskokemuksen (CX) asiakkaiden käsitykseksi, kun he asioivat Hiltin eri kanavissa niin digitaalisesti kuin fyysisesti. Seuraamme asiakaskokemuksen kehitystä kyselyllä, joka lähtee asiakkaille tilauksen toimituksen tai huolletun laitteen toimituksen jälkeen. Hyödynnämme palautetta kokemuksen jatkuvaan kehittämiseen.

Asiakastyytyväisyys on keskeinen osa yrityksemme strategiaa, koska se vaikuttaa suoraan yrityksen menestykseen ja kilpailukykyyn. Mittaamme asiakaskokemusta myös NPS:llä, joka mittaa asiakkaidemme pidempiaikaista kokemusta ja suosittelemista. Se suoritetaan kerran vuodessa puhelinhaastatteluna.

Asiakaskokemus (CX) parani +2,7 % ja asiakastyytyväisyys (NPS) +5,0 % vuoden 2025 aikana.



# Turvallisempi rakennustoimiala

**Haluamme olla rakentamassa toimialaa, jonka työympäristö on turvallinen ja joka edistää tervettä ja turvallista elämää.**

Rakennustoimiala on luonnostaan tapaturma-altis ala ja useisiin rakentamisen vaiheisiin liittyy riskejä esimerkiksi hengitysilman epäpuhtauksista. Tavarantoimittajana Hiltillä on suuri vastuu yhdessä muiden toimijoiden kanssa kehittää työympäristön turvallisuutta. Haluamme olla asiakkaillemme aktiivinen kumppani työturvallisuudessa.

## Ergonomia



Työskentelyergonomiaa voidaan parantaa paitsi käyttämällä ergonomisesti muotoiltuja työkaluja, myös tukituotteilla ja -järjestelmillä. Ulkoiset tukirangat eli eksoskeletoinit vähentävät tuki- ja liikuntaelimestöön kohdistuvaa rasitusta, mikä vähentää työperäisten vammojen ja sairauksien syntyä.

Raskaita työvaiheita voidaan myös ulkoistaa kokonaan koneille. Esimerkiksi porausrobotti voi porata reiät tekniikkakannatuksille tietomallin suunnitelman mukaisesti vapauttaen työntekijän raskaasta työvaiheesta.

## Pöly



Työntekijöiden hyvinvoinnin kannalta altistuminen pölylle on vakava ongelma rakennustyömailla, ja pienten pölyhiukkasten säännöllinen hengittäminen voi johtaa vakaviin, pitkäaikaisiin ja jopa hengenvaarallisiin terveysongelmiin.

Mikäli pölyn muodostumista ei voida estää, voidaan sen kulkeutumista hengitysilmaan hallita teknisillä keinoilla, kuten pölynpoistojärjestelmillä ja ilmanpuhdistimilla. Lisäksi on tärkeää käyttää hengityssuojainta.

## Tärinä ja vammat



Hiltin työkalujen **Aktiivinen tärinänvaimennus (AVR)** -tekniikka minimoi tärinän ja mahdollistaa pidemmän yhtäjaksoisen työskentelyn.

Työkalun terän jumiutuminen kiinni työstettävään materiaaliin voi aiheuttaa takapotkun, jonka riskinä on rannevamma. Tätä riskiä Hiltin työkaluissa vähentää **Aktiivinen väännönrajoitin (ATC)**, joka on kytketty työkalun moottorin virrankatkaisujärjestelmään.

Osassa Hilti Nuron -akkujärjestelmän työkaluissa on myös **SensTech** -toiminto, joka sammuttaa moottorin työntekijän irrottaessa otteensa työkalusta vähentäen tapaturmien riskiä silloin, kun ote työkalusta irtaoo vahingossa.

## Loppukäyttäjän turvallisuus



Oikein suunnitellut palokatko- ja ankkurointiratkaisut tuovat turvaa kriittisissä tapahtumissa, kuten tulipalotilanteissa tai maanjäristyksissä. Rakennusten turvallisuutta voidaan edistää asianmukaisilla suunnitteluratkaisuilla, jotka laaditaan jo hankesuunnitteluvaiheessa.

Hiltin palokatko- ja ankkurointiratkaisut testataan korkeimpien laatuvaatimusten mukaisesti ja ne suunnitellaan kestämaan ympäristön kulutusta, seismisiä ja korrosoivia olosuhteita sekä pitkää käyttöä.

# Yhteiskunta

A woman wearing a grey t-shirt, safety glasses, and yellow ear protection is using a red circular saw to cut a piece of wood. She is standing on a wooden structure, possibly a balcony or deck, with other wooden beams and a railing visible in the background. The scene is lit with warm, golden light, suggesting late afternoon or early morning. The saw has 'HILTI BC 70W-A22' written on it.

**EBB**

2 työpäivää vuodessa  
vapaaehtoistyöhön

**289**

Työtuntia käytetty  
hyväntekeväisyystyöhön

**Lahjoitukset**

3 työkalulahjoitusprojektia

# Yhteiskunnalle

**Haluamme vaikuttaa positiivisesti yhteiskuntaan kaikkialla maailmassa tukemalla sosiaalista yhdenmukaisuutta ja ympäristön hyvinvointia.**

**H**iltin Engaged Beyond Business (EBB) on konsernin globaali vapaaehtoistyöohjelma, joka toteuttaa yrityksen sitoutumista yhteiskunnalliseen vastuuseen ja kestäväan kehitykseen. Ohjelma on kehitetty yhteistyössä Hilti Foundationin kanssa, ja sen tavoitteena on tarjota jokaiselle työntekijälle mahdollisuus osallistua yhteiskunnallisiin ja ympäristöä tukeviin hankkeisiin oman työnsä ulkopuolella.

Engaged Beyond Business -ohjelman ytimessä on ajatus siitä, että työntekijät voivat omalla osaamisellaan ja ajallaan vaikuttaa positiivisesti yhteisöihin, joissa Hilti toimii. Henkilöstöä kannustetaan osallistumaan vapaaehtoistoimintaan paikallisesti tai kansainvälisesti, ja osallistuminen on mahdollista myös työajalla. Hilti (Suomi) Oy tarjoaa jokaiselle työntekijälleen mahdollisuuden käyttää vapaaehtoistyöhön kaksi työpäivää yhden kalenterivuoden aikana.

Toiminta kattaa laajan kirjon erilaisia hankkeita. Paikallisesti työntekijät voivat osallistua esimerkiksi ympäristönsuojeluun, yhteisöjen kehittämiseen tai haavoittuvassa asemassa olevien ryhmien tukemiseen. Kansainvälisissä projekteissa keskitytään muun muassa asumisolojen parantamiseen, koulutuksen edistämiseen sekä kestävien elinkeinojen luomiseen.

Engaged Beyond Business -ohjelmalla on merkittävä vaikutus sekä yhteiskuntaan että Hiltin organisaatioon. Se tukee paikallisyhteisöjen hyvinvointia ja kestäväa kehitystä, samalla kun se vahvistaa työntekijöiden sitoutumista, osaamista ja kokemusta merkityksellisestä työstä. Ohjelma edustaa Hiltin tavoitetta luoda arvoa paitsi liiketoiminnan kautta myös laajemmin yhteiskunnassa.

Teimme Suomessa vuonna 2025 yhteensä 289 työtuntia vapaaehtoistyötä. Olemme olleet muun muassa laulamassa joululauluja Espoossa Mainiokodissa, valmistelemassa työkaluja lahjoitukseen Hiltin huollossa, lajittelemassa tavaroita lahjoitukseen Hope Ry:n tiloissa ja rakentamassa uuden terassin pikku-Lotta Maijalle.



# 289

TYÖTUNTIA KÄYTETTY EBB-  
PROJEKTEIHIN SUOMESSA  
VUONNA 2025

**Hilti Foundationin** tavoitteena on parantaa ihmisten elämänlaatua tukemalla kestäväa kehitystä ja auttamalla heitä saavuttamaan itsenäisen ja omavarainen elämä. Hilti-konserni lahjoittaa vuosittain 2 % tuotoistaan Foundationille.

**HILTI** The  
Found  
ation.

**ENGAGED  
BEYOND BUSINESS**  
Society **HILTI**



**Pyrimme vaikuttamaan positiivisesti yhteiskuntaan erilaisten hankkeiden ja vapaaehtoistyön avulla. Uskomme, että yrittäjyys ja sosiaalinen vastuu kulkevat käsi kädessä. Tuemme toimintaa, joka edistää yhteiskuntamme yleistä hyvinvointia.**

### Oppilaitosyhteistyö

Olemme tehneet oppilaitosten kanssa yhteistyötä vuodesta 2023 lähtien, joten vuonna 2025 jatkoimme oppilaitosyhteistyötä kolmatta vuotta. Yhteistyön pitkäaikainen tavoite on yhdistää julkisen sektorin asiakastarpeet rakennusalan koulutukseen. Yhteistyössä ovat mukana oppilaitoksista Gradia, Tredu, Luksia, Omnia, Keuda, Stadin AO, Varia sekä yrityspuolelta Hiltin lisäksi YIT, Caverion ja RT.

Keväällä 2025 Hilti ja oppilaitokset kampanjoivat rakennusalan yhteishakua. Some-videoiden tavoitteena oli esitellä alan monipuolisia uramahdollisuuksia ja kannustaa nuoria hakeutumaan rakennusalalle. Koko vuoden mittaisena projektina toteutettiin myös Duunittaret-kampanja, jonka tavoitteena oli lisätä naispuolisten hakijoiden määrää rakennusalalla. Toukokuussa Hilti sponsoroi Turussa järjestettyä Taitaja-tapahtumaa, jossa käytettävissä oli Hiltin työkaluja ja laitteita rakentamisen ja tekniikan lajeihin.

Oppilaitosyhteistyö on koettu erittäin positiivisena asiana oppilaitoksissa, sillä se lisää sekä opettajien että opiskelijoiden ymmärrystä toimialasta ja sen kehityksen suunnasta.



**Oppilaitosyhteistyön tavoite on yhdistää julkisen sektorin asiakastarpeet rakennusalan koulutukseen.**



# JULKAISUN TIEDOT

## Julkaisija

Hilti (Suomi) Oy  
Keilaranta 4 | PL 302  
02150 Espoo

## Julkaisuvuosi

2026

## Versio

2026.01

Tämän julkaisun vastuullisuutta koskevat tiedot pohjautuvat konsernin toimintakertomukseen ja raportointiin.

Kiitos vastuullisuusjulkaisuamme työstäneelle tiimille sekä kaikille asiakkaillemme, työntekijöillemme ja sidosryhmillemme yhteistyöstä vastuullisuuden eteen.



**Lue lisää konsernin vastuullisuusraportoinnista toimintakertomuksesta.**



Asiakaspalvelu 0207 999 200 | [www.hilti.fi](http://www.hilti.fi)  
Hilti (Suomi) Oy | Keilaranta 4 | 02150 Espoo