



Fleet Management 維修服務 (2025年6月更新)

喜利得提供的所有維修作業，都是在符合國際品質認證的喜利得維修中心，由經驗豐富的喜利得維修技師，使用喜利得原廠零件進行更換。

以下情況可享有 3 天服務承諾

- 須提供工具機或電池充電器之機器序號。
- 地點：僅限台灣本島才享有喜利得提供的 3 天服務承諾。(除偏鄉地區及偏遠山區)
- 透過喜利得客戶服務熱線 0800-221-036 或喜利得官方網站開立需求單，由喜利得配合之物流公司送到喜利得服務中心之工具機。
- 承諾的時間僅限工作日：週一到週五。
- 3 天服務承諾的計算時間，從貨運公司在客戶端收到工具機開始，到工具機送回客戶提供之地點為止。
- 若欲享有快速服務承諾以及隔日收貨的服務，必須在 [8:30 am- 4:00 pm] 的時段，透過客戶服務中心或透過線上服務通知喜利得，且工具機必須備妥，最快可在隔日進行收貨。快速服務承諾是從貨運公司取貨之日起為第一天。
- 喜利得承諾在遵守前述各項條件的情況下，從貨運公司取得工具之時間開始計算。

涵蓋範圍：

任何正常使用造成的故障或耗損，包含所有工具的零配件，均在 **Fleet Management** 維修服務範圍內。惟以下情況不在保障範圍內：因浸水（附件一）、摔落（附件二）、人為毀損、自行維修，或使用非原廠零件所造成之損害。上述情況發生時，維修時將向客戶收取維修上限金額；或由喜利得提供機具換新服務，並沿用原 **Fleet Management** 合約，另向客戶收取該機具標準牌價之 40% 作為更換費用。

- 維修只針對機具功能性正常的檢修（黑色膠皮更換標準請詳附件三），外觀，聲音等主觀認定，不包含在維修範圍內。
- 若在運送及搬運過程中出現任何非功能性或安全性損壞，喜利得不負任何責任。
- 可拆式配件須裝配於機身上，拆下放在工具箱內部不做維修處理。
- 更換下的舊零件（配件）不再寄還給客戶。
- 旋轉雷射儀器（PR）、水平雷射儀（PM）、鋼筋探測儀（PS）免費提供一年一次原廠校正報告（需另行申請）。

2025 年 6 月 4 日

排除項目：

Fleet Management 維修服務範圍不包含因浸水、摔落或外觀燒融人為造成的損毀及自行維修或使用非原廠零件。

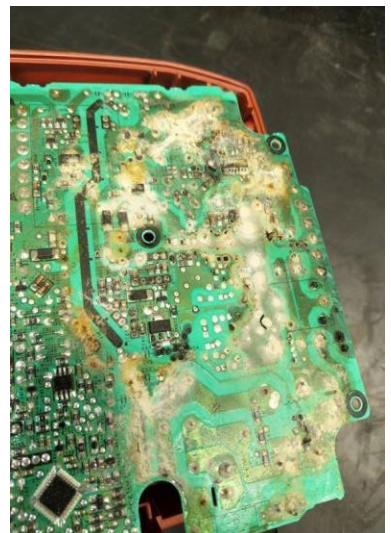
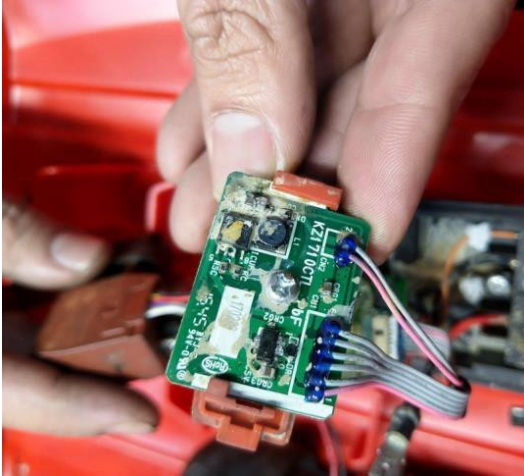
- 浸水標準：明顯水痕，鏽蝕（附件一）
- 摔機標準：紅色外殼破裂，外觀明顯裂痕（附件二）
- 客戶自行拆卸機具，或拼裝機具
- 耗損性配件：如壓接工具刀頭

以上情況均視為非正常使用或人為損害，將另行收取相關費用。機具將依維修上限金額進行維修（詳情請參考[喜利得官方網站](#)之維修費用上限一覽表），或由喜利得提供換新機具，並沿用原 Fleet Management 合約，另向客戶收取該機具標準牌價之 40% 作為更換費用。

2025 年 6 月 4 日

附件一

浸水判定標準：明顯水痕、機板受損嚴重、鏽蝕



2025 年 6 月 4 日

附件二

摔機判定標準：斷裂、破損



2025 年 6 月 4 日

附件三

黑色膠皮破損更換標準：



2025 年 6 月 4 日