



HILTI VIỆT NAM

HỒ SƠ NĂNG LỰC





LỜI NGỎ

Hilti đại diện cho sự đổi mới và mối quan hệ trực tiếp với khách hàng. Khoảng 32.000 nhân viên trên toàn thế giới, tại hơn 120 quốc gia, đóng góp để làm cho công việc của khách hàng của chúng tôi hiệu quả hơn, an toàn hơn và bền vững hơn. Chúng tôi làm điều này với các sản phẩm phần cứng, phần mềm và dịch vụ của chúng tôi.

Với khoảng 280.000 lượt liên hệ khách hàng mỗi ngày, nhiều ý tưởng đến trực tiếp từ khách hàng của chúng tôi. Nếu có một thách thức mà không có giải pháp Hilti nào tồn tại, một giải pháp sẽ được phát triển. Đây là lý do tại sao chúng tôi đầu tư khoảng 6 phần trăm doanh thu mỗi năm vào nghiên cứu và phát triển. Từ phát triển sản phẩm đến sản xuất, logistics, bán hàng và dịch vụ, chúng tôi cung cấp toàn bộ chuỗi giá trị gia tăng.

Công ty chúng tôi được thành lập vào năm 1941 bởi hai anh em Eugen và Martin Hilti, xây dựng trên nền tảng vững chắc và liên tục. Sự cam kết dài hạn này đã hỗ trợ chúng tôi trở thành đối tác đáng tin cậy cho khách hàng của mình và một thương hiệu được họ lựa chọn để hợp tác. Với mục tiêu được xác định là **“Làm cho ngành xây dựng tốt hơn”**, chúng tôi cam kết phát triển các sản phẩm và giải pháp nhằm nâng cao năng suất, bền vững và an toàn trong ngành xây dựng với các giá trị của chính trực, can đảm, làm việc nhóm và cam kết là nền tảng của mọi việc chúng tôi làm.



Trong nghiên cứu và công nghệ, chúng tôi có cơ hội làm việc với công nghệ mới nhất, như trong một lò áp và đưa nó vào các sản phẩm và điều đó thật thú vị.

Andreas Böng

Trưởng phòng Nghiên cứu và Phát triển Doanh nghiệp

MỤC LỤC

0	Lời ngỏ	02
1	Đây là HILTI	04
	Tập đoàn Hilti	05
	Hilti Việt Nam	06
	Hệ thống sản xuất toàn cầu	07
	Ban điều hành tập đoàn	08
	Sơ đồ tổ chức Hilti Việt Nam	09
	Lead 2030: Making Construction Better	10
	Giải pháp cho các Chuyên gia Xây dựng	11
	Sản phẩm & Giải pháp hệ thống	12
2	Sản phẩm, dịch vụ & phần mềm	14
	Giải pháp toàn diện cho mỗi dự án	15
	Nơi Hilti cung cấp giải pháp	16
	Giải pháp Hilti Xây dựng & Dân dụng	18
	Giải pháp Hilti Kết cấu thép	19
	Giải pháp Hilti Mặt dựng	20
	Giải pháp Hilti Cơ điện	21
	Giải pháp Hilti Thang máy	22
	Giải pháp Hilti Trung tâm Dữ liệu	23
	Dịch vụ Hilti	24
	Dịch vụ Hilti Dịch vụ máy móc	25
	Dịch vụ Hilti Dịch vụ BIM	26
	Dịch vụ Hilti Ý kiến Chuyên gia	27
	Dịch vụ Hilti Dịch vụ kéo nhỏ Bulong	28
	Dịch vụ Hilti Dịch vụ Lắp ráp trước	29
	Dịch vụ Hilti Training & Seminar	30
	Phần mềm Hilti	31
3	Dự án tham khảo	32
4	Liên hệ	47

HILTI

Đây là
Hilti





TẬP ĐOÀN HILTI

1941

được thành lập bởi Martin Hilti ở Schaan, Liechtenstein

> 120

quốc gia hoạt động

32,000

nhân viên toàn cầu

> 60

sản phẩm mới hàng năm

280,000

tương tác hàng ngày với khách hàng

4th

Nơi làm việc tốt nhất Châu Á năm 2024 bởi Great Place to Work®



HILTI VIỆT NAM

1995

bắt đầu hoạt động
ở Việt Nam

2011

thành lập
Công ty TNHH Hilti Việt Nam

60

nhân viên

2

văn phòng
nằm ở
Hà Chí Minh và Hà Nội

3

kho hàng
nằm ở
Hà Chí Minh, Long An,
và Bắc Ninh.

1

Trung tâm dịch vụ máy móc
nằm ở
Hà Chí Minh

HỆ THỐNG SẢN XUẤT TOÀN CẦU



Với hơn 3000 nhân viên trong bộ phận sản xuất trên toàn cầu, Hilti có thể cung cấp các sản phẩm chất lượng cao với khả năng vận hành xuất sắc.

Châu Âu



Liechtenstein

Hilti Corporation
(Schaan plant)
Tools, consumables



Đức

Hilti GmbH Industriegesellschaft
für Befestigungstechnik
(Kauferingplant)
Consumables



Áo

Hilti Aktiengesellschaft
(Thüringen plant)
Tools, consumables

Eurofox GmbH
Installation systems
(façades)

Bst Brancschutztechnik
Dopfl GmbH
Ngăn cháy lan & Sealing
systems



Hungary

Hilti Szerszám Kft.
(Kecskemét plant)
Consumables

Hilti Kunststofftechnik GmbH (Strass
Nersingen plant)
Tools, consumables

Hilti Seuffer Electronics GmbH
Power electronics
(Joint venture with Seuffer GmbH)

HILLOS GmbH
Laser measuring systems
(Joint venture with Jenoptik GmbH)



Na Uy

Øglaend System Group
Support systems

Châu Á



Trung Quốc

Hilti (Shanghai) Ltd.
(Shanghai plant) Tools

Hilti (China) Ltd.
(Zhanjiang plant)
Consumables

Hilti (PEC Suzhou) Ltd.
Consumables

Panasonic Eco Solution Power
Tools (Shanghai) Co., Ltd.
Tools
(Joint venture with Panasonic
Corp.)



Ấn Độ

Hilti Manufacturing India
Private Ltd.
Consumables



Đài Loan

Racing Point Industry Co., Ltd.
Screw technology
(Joint venture with
Jau Yeou Industry
Co., Ltd.)

Châu Mỹ



Mexico

Hilti Operaciones de Mexico, S.A.
(Matamoros plant)
Consumables



USA

Hilti US Manufacturing, Inc.
Consumables

Intelligent
Construction Tools
LLC
Positioning and layout systems
(Joint venture with Trimble
Navigation Ltd.)

CHỨNG CHỈ ISO 9001:2015 ISO 14001:2015

Tập đoàn Hilti được chứng nhận Chứng chỉ ISO 9001:2015 trong Hệ thống Quản lý chất lượng (QMS) và Hệ thống Quản lý môi trường (EMS)



Certificate

The SQS herewith attests that the organisation named below has a management system that meets the requirements of the normative bases mentioned.



Hilti Aktiengesellschaft
Feldkircher Strasse 100
9494 Schaan
Liechtenstein

Scope

Development and engineering services, manufacturing, marketing and distribution of equipment, tools and fastening solutions for the construction industry

Normative bases

ISO 9001:2015
ISO 14001:2015

Quality Management System
Environmental Management System

Reg. no. H12455
Page 1 of 9

Validity 01.07.2022 – 30.06.2025
Issue 01.07.2022

4021_2/Januar2022_Version 3.0



sqs.ch



A. Grisard
A. Grisard, President SQS

F. Müller
F. Müller, CEO SQS

Swiss Association for Quality and Management Systems (SQS)
Bernstrasse 103, 3052 Zollikofen, Switzerland





BAN ĐIỀU HÀNH TẬP ĐOÀN

Jahangir Doongaji – Chief Executive Officer

Jahangir Doongaji bắt đầu sự nghiệp tại Hilti vào năm 2000, ban đầu dẫn đầu dịch vụ khách hàng tại Hilti Thụy Sĩ. Năm 2002, ông chuyển đến trụ sở chính tại Schaan. Từ năm 2006 đến 2013, ông đứng đầu Đơn vị Kinh doanh lớn nhất - Máy móc và Phụ kiện, trước khi trở thành CEO.

Tassilo Deinzer – Fastening & Protection Business Area, Global Logistics

Tassilo Deinzer gia nhập Ban điều hành vào năm 2022 và chịu trách nhiệm về Lĩnh vực kinh doanh Bulong & Ngăn cháy lan và Logistics Toàn cầu. Ông gia nhập Hilti vào năm 2003 trong Phát triển Doanh nghiệp. Sau đó, ông dẫn dắt công việc chiến lược tại Hilti Bắc Mỹ. Từ năm 2013, Tassilo Deinzer trở thành Trưởng Đơn vị Kinh doanh Máy móc & Phụ kiện.

Avraham (Avi) Kahn – Asia and Americas Markets, Energy & Industry Area

Avraham Kahn (sinh năm 1977) là thành viên của Ban điều hành từ tháng 1/2020 và phụ trách các thị trường châu Á và châu Mỹ, cũng như Lĩnh vực kinh doanh Năng lượng & Công nghiệp. Anh tham gia Hilti vào năm 2004 trong lĩnh vực bán hàng tại Hoa Kỳ. Sau khi giữ nhiều vị trí quản lý khác nhau, anh được giữ chức Tổng giám đốc Hilti Canada vào năm 2011. Từ 2017, Avraham Kahn đảm nhận trách nhiệm cho toàn bộ khu vực Bắc Mỹ.

Felix Hess – Corporate Functions

Felix Hess chịu trách nhiệm về Tài chính, Thuế, Nhân sự, IT và Phát triển Doanh nghiệp từ tháng 1 năm 2023. Anh bắt đầu sự nghiệp tại Hilti từ 2011 với vai trò Trưởng phòng M&A và Kiểm soát Chiến lược, sau đó đảm nhận mặt Tài chính tại khu vực Nam Âu từ năm 2012 đến năm 2015 và khu vực Châu Á - Thái Bình Dương từ năm 2015 đến năm 2017.

Thomas Hillbrand – Electric Tools & Accessories Business Area, Corporate Research

Thomas Hillbrand là người chịu trách nhiệm cho Lĩnh vực Kinh doanh Máy móc và Phụ kiện và Nghiên cứu Tập đoàn. Từ năm 2009, anh đảm nhận trách nhiệm cho Lĩnh vực Kinh doanh Dụng cụ và Phụ kiện Điện tại khu vực Trung Âu của Đức. Vào năm 2017, Thomas Hillbrand giữ vai trò Trưởng Đơn vị Kinh doanh Hệ thống Đo lường.

Joaquim Sardà – European, Middle East & African Markets, Strategic Marketing

Joaquim Sardà là thành viên của Ban điều hành kể từ tháng 1 năm 2020, và chịu trách nhiệm cho các thị trường Châu Âu, Trung Đông và Châu Phi và đơn vị Tiếp thị Chiến lược. Anh bắt đầu sự nghiệp tại Hilti vào năm 2005 trong Phát triển Doanh nghiệp. Sau đó, anh giữ nhiều vị trí trong lĩnh vực bán hàng tại Ý và Đức. Năm 2012, Joaquim Sardà đảm nhận vị trí Tổng giám đốc của tổ chức thị trường Ý và khu vực Nam Âu.

HILTI VIỆT NAM

Hilti Việt Nam bắt đầu hành trình từ năm 1995 và kể từ đó, chúng tôi đã cung cấp cho thị trường những giải pháp sáng tạo và hiệu quả.



ĐỘI NGŨ QUẢN LÝ ĐIỀU HÀNH



Flora Nguyễn - Tổng giám đốc

Gia nhập Hilti từ năm 2013, Flora bắt đầu sự nghiệp với vai trò cố vấn Nhân sự trước khi chuyển sang lĩnh vực Bán hàng. Với khả năng lãnh đạo xuất sắc và sự nhạy bén trong kinh doanh, cô nhanh chóng ghi dấu ấn qua các thành tích ấn tượng. Flora từng là Quản lý Bán hàng Khu vực trẻ nhất tại Hilti Australia, Sales Leadership tại Úc, Singapore Hub, New Zealand và hiện tại đang dẫn dắt hoạt động của Hilti Việt Nam. Dù ở bất kỳ chức danh nào, cô luôn tâm huyết với việc nuôi dưỡng văn hóa công ty dựa trên giá trị cốt lõi và xây dựng một đội ngũ lãnh đạo mạnh mẽ và toàn diện.



Như Phạm - Giám đốc Tài chính

Gia nhập Hilti vào năm 2022, Như mang đến hơn 8 năm kinh nghiệm chuyên sâu trong lĩnh vực tài chính và đã hoàn thành chương trình Thạc sĩ tại Queen Mary, University of London, Vương quốc Anh. Với vai trò là thành viên trong đội ngũ lãnh đạo, cô luôn cam kết phát triển và duy trì một nền tảng tài chính vững mạnh tại Hilti thông qua đóng góp vào việc xác định và triển khai các chiến lược tài chính hiệu quả, đồng thời dẫn dắt các quyết định tài chính quan trọng nhằm đạt được mục tiêu chung của công ty.



Minh Tiêu - Giám đốc nhân sự & Vận hành

Minh bắt đầu sự nghiệp của mình tại Hilti vào năm 2021, sau hơn 12 năm kinh nghiệm sâu rộng trong lĩnh vực nhân sự, với nền tảng vững chắc từ các tổ chức hàng đầu như Talentnet và Tetra Pak Việt Nam. Trong vị trí hiện tại, cô không chỉ thúc đẩy các chiến lược nhân sự để phát triển nhân tài, chiến lược lương thưởng và đảm bảo tuân thủ pháp lý của các quy trình nhân sự, mà còn đóng góp vào việc tối ưu hóa hoạt động để nâng cao hiệu suất công ty. Dưới sự lãnh đạo của mình, cô đã giúp thúc đẩy sự gắn kết của nhân viên và góp phần xây dựng Hilti trở thành một "Nơi làm việc tuyệt vời".



Sabah Kashmoola - Giám đốc Marketing & Kỹ thuật

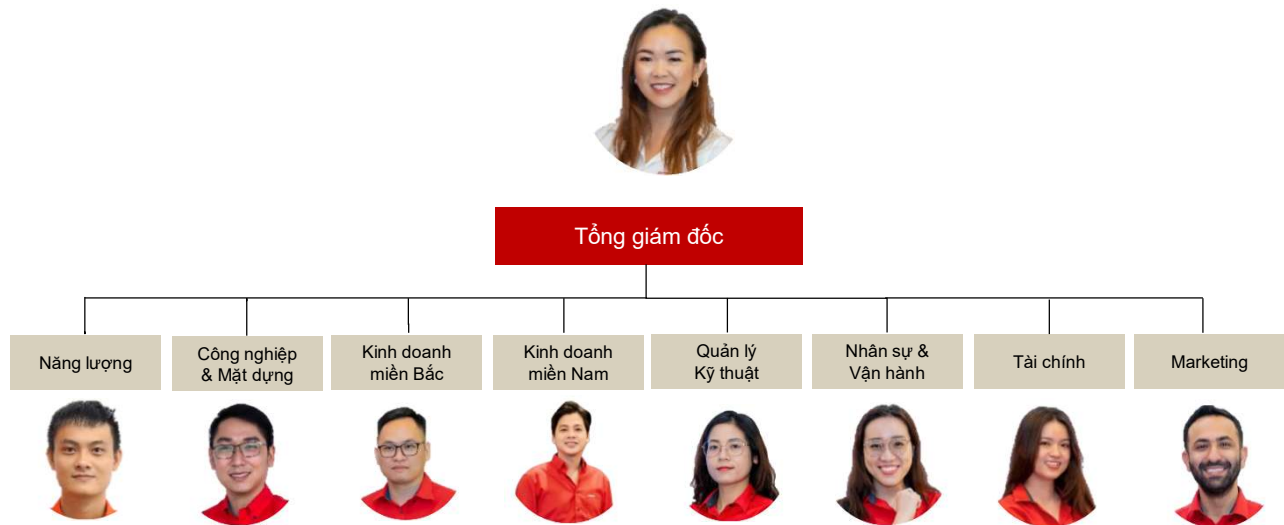
Gia nhập Hilti vào năm 2015, Sabah đã có một hành trình ấn tượng với nhiều vai trò trong các lĩnh vực Bán hàng, Kỹ thuật và Marketing tại nhiều quốc gia khác nhau. Với kinh nghiệm dày dặn, anh đã từng quản lý các phòng ban Marketing, Kỹ thuật tại Hilti Asia Pacific và Hilti Australia. Tại Hilti Việt Nam, anh đã dẫn dắt các chiến lược marketing hiệu quả, góp phần tối ưu hóa hoạt động và tăng cường sự hiện diện của Hilti trên thị trường. Bên cạnh đó, anh cũng đã triển khai thành công PROFIS Engineering và xây dựng danh mục phần mềm Kết cấu & Phi kết cấu, mở rộng các giải pháp Kỹ thuật tiên tiến của Hilti.

HILTI VIỆT NAM

Hilti Việt Nam bắt đầu hành trình từ năm 1995 và kể từ đó, chúng tôi đã cung cấp cho thị trường những giải pháp sáng tạo và hiệu quả.



ĐỘI NGŨ LÃNH ĐẠO



Lead 2030

Lead 2030: Making Construction Better

Xây dựng, một ngành công nghiệp toàn cầu quan trọng, đối mặt với những thách thức như năng suất thấp, thiếu lao động có kỹ năng, vấn đề sức khỏe và an toàn, và lượng khí thải carbon tăng cao. Tuy nhiên, số hóa đang cho phép công nghiệp hóa, với BIM, lập kế hoạch trước và sản xuất trước ngày càng phổ biến. Robot công trường đang trở thành hiện thực, cải thiện hiệu quả và năng suất công việc. Bền vững và an toàn đang trở thành ưu tiên. Hilti, một đối tác hàng đầu trong sự chuyển đổi này, tập trung vào sáng tạo và xây dựng mối quan hệ khách hàng để hiểu nhu cầu của họ và phát triển giải pháp.

Đó là lý do tại sao chúng tôi đã xác định **Làm cho Xây dựng Tốt hơn** là mục đích của chúng tôi.



LỜI HỨA VỚI KHÁCH HÀNG

Hilti là đối tác tốt nhất trong việc "Làm cho Xây dựng Tốt hơn" bằng cách giải quyết các vấn đề về năng suất, an toàn và bền vững. Bằng cách đầu tư vào phần mềm năng suất và giải quyết các vấn đề về sức khỏe và an toàn, Hilti giúp khách hàng trở nên hiệu quả hơn trên công trường và kinh doanh của họ. Ngoài ra, Hilti hỗ trợ bền vững bằng cách biến ngành công nghiệp thành một công ty bền vững hơn và cung cấp các sản phẩm và giải pháp để giúp khách hàng trở nên bền vững hơn trong hoạt động của họ.

NỀN TẢNG CỦA CHÚNG TÔI

Đội ngũ toàn cầu đam mê và độc nhất của chúng tôi là nền tảng của sự thành công. Chúng tôi muốn trở thành một nhà tuyển dụng tuyệt vời cho mọi người, mọi nơi và truyền cảm hứng cho các đội ngũ tham gia, độc nhất và được khích lệ. Qua các hành vi cá nhân và tập thể của chúng tôi, chúng tôi sống với văn hóa quan tâm và hướng đến hiệu suất làm việc. Khi làm việc cùng nhau, chúng tôi đánh giá cao và thưởng cho sự chính trực, can đảm, làm việc nhóm và sự cống hiến.

LỢI ÍCH CỦA KHÁCH HÀNG

Phần cứng, phần mềm và dịch vụ của chúng tôi nâng cao năng suất, an toàn và bền vững trên công trường. Sản phẩm của chúng tôi bao gồm toàn chuỗi sản phẩm dành cho công trình, tăng cường năng suất, an toàn và bền vững. Các giải pháp dựa trên phần mềm của chúng tôi cải thiện các quy trình kinh doanh, và trải nghiệm khách hàng của chúng tôi là minh bạch, tin cậy và luôn vượt mong đợi.

MỤC TIÊU CỦA CHÚNG TÔI

Lead 2030 hướng đến mục tiêu trở thành đối tác tốt nhất cho năng suất, an toàn và bền vững. Để đạt được điều này, công ty tập trung vào việc tạo giá trị thông qua lãnh đạo, khác biệt và mối quan hệ trực tiếp với khách hàng. Phương pháp này mang lại lợi ích cho tất cả các bên liên quan, bao gồm cổ đông, khách hàng, nhân viên, nhà cung cấp, đối tác và xã hội. Bằng cách xây dựng vị thế lãnh đạo và khác biệt thị trường, công ty có thể củng cố vai trò lãnh đạo kinh doanh toàn cầu và cung cấp một giải pháp toàn cầu có sự khác biệt.





GIẢI PHÁP HỆ THỐNG DÀNH CHO CHUYÊN GIA XÂY DỰNG

Kỹ thuật



- Thiết kế
- Chỉ dẫn kỹ thuật
- Tư vấn
- Phần mềm

Đo lường & Căn chỉnh



- Đo khoảng cách
- Căn chỉnh
- Máy dò

Khoan & Đục



- Máy khoan và máy đục
- Hệ thống khoan, cắt kim cương

Cắt & Mài



- Máy cắt và máy mài
- Hệ thống cắt/mài kim cương

Liên kết & Lắp đặt



- Công nghệ bắn đinh
- Công nghệ vít
- Công nghệ Bulong
- Hệ nâng đỡ MEP

Ngăn cháy lan & Cách nhiệt



- Hệ thống foam
- Ngăn cháy lan

Dịch vụ



- Quản lý tổ máy móc và tài sản
- Dịch vụ sửa chữa
- Dịch vụ bảo hành trọn đời.
- Dịch vụ giao hàng
- Đào tạo và tư vấn

CÁC SẢN PHẨM & GIẢI PHÁP HỆ THỐNG

Hilti cung cấp dịch vụ 360° cho công trình của bạn – từ phần mềm thiết kế, sản phẩm và máy móc để làm việc tại chỗ đến đào tạo, sửa chữa, thử nghiệm và tư vấn.



Hệ thống bulong

Hilti thiết lập tiêu chuẩn mới trong công nghệ neo cố định với các hệ thống neo cơ học và hóa học cũng như neo đúc. Các hệ thống này cũng được thiết kế để chịu được tác động của động đất. Các chuyên gia kỹ thuật và phần mềm đảm bảo lựa chọn và ứng dụng neo chính xác.



Hệ thống ngăn cháy lan

Việc lắp đặt đúng cách các hệ thống ngăn cháy lan là quyết định để ngăn chặn sự lan truyền của lửa, khói và khí độc. Hilti cung cấp một loạt các dịch vụ tư vấn kỹ thuật cũng như phần mềm thiết kế và tài liệu hiệu quả, mang lại một mức độ an toàn cao hơn từ một nguồn duy nhất.



Công nghệ máy bắn đinh

Hệ thống Hilti giúp việc bắn đinh trên thép và bê tông trở nên đơn giản, an toàn và hiệu quả. Độ rung, tiếng ồn và bụi bắn được giảm thiểu tối đa. Hệ thống tối ưu của các công cụ và phụ kiện sáng tạo mang lại thêm tốc độ cho công trình xây dựng.



Công nghệ vít

Tại Hilti, chúng tôi cung cấp các loại máy vận vít có dây và không dây, được thiết kế để ngăn chặn việc vận quá mức và nhiều loại ốc vít, được thiết kế để dễ dàng vận.

Chúng đi kèm với các phụ kiện phù hợp, bao gồm đệm, công cụ, bảng hướng dẫn chọn ốc vít và băng vít. Bạn có thể sử dụng chúng cho nhiều ứng dụng khác nhau.

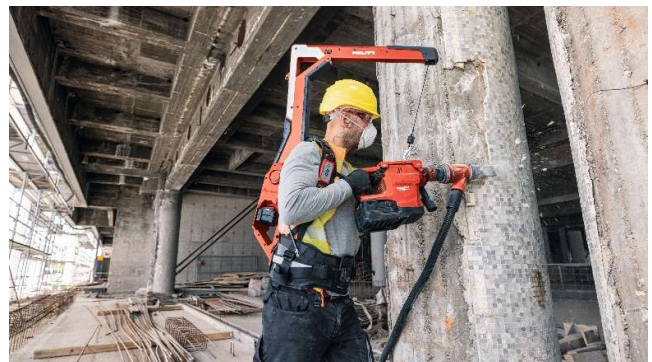
CÁC SẢN PHẨM & GIẢI PHÁP HỆ THỐNG

Hilti cung cấp dịch vụ 360° cho công trình của bạn – từ phần mềm thiết kế, sản phẩm và máy móc để làm việc tại chỗ đến đào tạo, sửa chữa, thử nghiệm và tư vấn.



Hệ thống đo lường

Các công cụ laser, radar và quang học bền bỉ của Hilti đáp ứng tất cả các yêu cầu về đo lường, san lấp, căn chỉnh và phát hiện, từ khâu san lấp mặt bằng đến khâu cải tạo và bảo trì. Các giải pháp hệ thống để sử dụng cũng giúp mang kế hoạch kỹ thuật số trực tiếp đến công trường xây dựng.



Máy móc & Phụ kiện

Dụng cụ điện Hilti được biết đến với hiệu suất cao, tiện lợi cho người dùng và tuổi thọ dài. Phụ kiện được phát triển đặc biệt cho những dụng cụ này đảm bảo hiệu quả trong việc đục, khoan, cưa và mài. Hệ thống giảm rung, loại bỏ bụi và kiểm soát mô-men xoắn chủ động được thiết kế để cung cấp thêm sự an toàn và bảo vệ.



Hệ thống các sản phẩm Kim cương

Công nghệ kim cương cao cấp của Hilti được xây dựng cho hiệu suất cao và độ mòn thấp. Khoan, cắt, cưa và mài bê tông và các vật liệu xây dựng khoáng vật khác dễ dàng, đạt độ chính xác và hiệu quả tối đa trong khi giảm bụi và rung động đến tối thiểu.



Hệ thống nâng đỡ MEP

Hệ thống nâng đỡ MEP từ Hilti cung cấp sự linh hoạt và hiệu quả cho các giải pháp hỗ trợ và cố định ống, ống gió và thiết bị điện. Dịch vụ kỹ thuật, dịch vụ logistics và phần mềm thiết kế bổ sung cho gói dịch vụ toàn diện.

Hệ thống hỗ trợ đa ngành: Hỗ trợ, thang cáp, khay cáp & phụ kiện.



2

Sản phẩm, Dịch vụ & Phần mềm





GIẢI PHÁP TOÀN DIỆN CHO MỌI CÔNG TRÌNH



Phần cứng

- Hệ thống Bulong
- Hệ thống Ngăn cháy lan
- Hệ thống Kim cương
- Hệ thống Đo lường
- Hệ thống nâng đỡ MEP
- Hệ thống bản đinh & bản vít
- Máy móc và phụ kiện



Phần mềm

- PROFIS Engineering suite
- Thư viện BIM / CAD
- Phần mềm di động



Dịch vụ

- Dịch vụ Máy móc
- Dịch vụ BIM
- Phán đoán kỹ thuật
- Cắt, đóng gói và lắp ráp trước
- Khóa học hội thảo & Đào tạo
- Hỗ trợ công trình - Kiểm tra

NƠI HILTI CUNG CẤP GIẢI PHÁP

Từ các hệ thống nâng đỡ MEP mô-đun của chúng tôi với các hệ nâng trần tổng hợp và hệ thống sàn tích hợp, đến các vật liệu ốp, ngăn cháy lan và bulong trên bê tông hoặc thép, chúng tôi có các vật liệu chất lượng bạn cần - và có thể giao cho bạn nhanh chóng, ở hơn 120 quốc gia.



Màng Xây dựng Dân dụng

- Khoan cấy thép
- Khoan cấy Bulong
- Phá vỡ: Đục/ Rút lõi/ Cát/ Mài



Màng Xây dựng Cơ sở hạ tầng

- Khoan cấy thép
- Khoan cấy Bulong
- Phá vỡ: Đục/ Rút lõi/ Cát/ Mài



Màng Cơ điện

- Hệ nâng đỡ MEP
- Ngăn cháy lan – Khe nối
- Ngăn cháy lan – Lỗ mở
- Neo cáp và conduit

NƠI HILTI CUNG CẤP GIẢI PHÁP

Từ các hệ thống nâng đỡ MEP mô-đun của chúng tôi với các hệ nâng trần tổng hợp và hệ thống sàn tích hợp, đến các vật liệu ốp, ngăn cháy lan và bulong trên bê tông hoặc thép, chúng tôi có các vật liệu chất lượng bạn cần - và có thể giao cho bạn nhanh chóng, ở hơn 120 quốc gia.



Màng Kết cấu thép

- Khoan cấy Bulong
- Decking
- Chế tạo tại xưởng



Màng Façade

- Mặt dựng
- Ngăn cháy lan tại khe kết nối
- Ốp lát



Màng Năng lượng và Công nghiệp

- Khoan cấy và xiết vít đa năng
- Decking
- Neo Thiết bị/ Khoan cấy thép
- Đục / Rút lõi / Mài
- Thang máy
- Trung tâm dữ liệu

GIẢI PHÁP CỦA HILTI

Mảng Xây dựng Dân dụng & Cơ sở hạ tầng



Mảng xây dựng Dân dụng & Cơ sở hạ tầng

- Khoan cấy thép
- Khoan cấy bulong
- Phá vỡ/ Đục

Khoan cấy Thép



Khoan cấy Bulong



Phá vỡ/ Đục



Vật tư tiêu hao

Kéo khoan cấy thép cho Bê tông & Gạch



Kéo khoan cấy cho Bê tông & Gạch



Kéo con nhộng và thanh ren



Bulong cơ



Máy móc

Đo lường/ Máy quét bê tông



Máy mài góc



Máy cắt



Súng bắn keo



Khoan rút lõi kim cương



Máy khoan chuỗi nhỏ



Máy khoan chuỗi lớn



Máy mài góc



Máy cắt



Máy siết vít



Súng bắn keo



Khoan rút lõi kim cương



Máy khoan chuỗi nhỏ



Máy khoan chuỗi lớn



Khoan rút lõi kim cương



Máy đục



Máy mài



Phụ kiện

Pin & Sạc



Đĩa mài & cắt



Mũi khoan rút lõi



Mũi khoan búa



Pin & Sạc



Đĩa mài & cắt



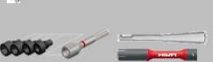
Mũi khoan rút lõi



Hammer drill bit



Dụng cụ lắp đặt



Mũi khoan rút lõi



Mũi đục



GIẢI PHÁP CỦA HILTI

Màng Kết cấu thép



Màng Kết cấu thép

- Khoan cấy Bulong
- Decking
- Chế tạo

Khoan cấy bulong



Decking



Chế tạo



Vật tư tiêu hao



Máy móc

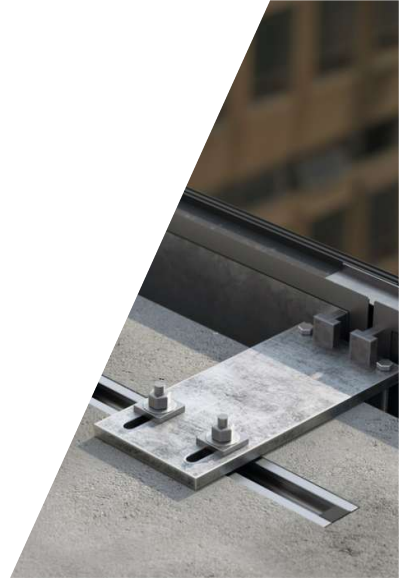


Phụ kiện



GIẢI PHÁP CỦA HILTI

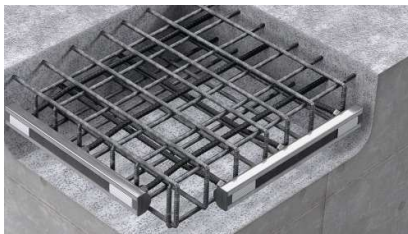
Màng Mặt dựng



Màng Mặt dựng

- Mặt dựng
- Ngăn cháy lan tại khe kết nối
- Ốp lát

Mặt dựng



Ngăn cháy lan tại khe kết nối



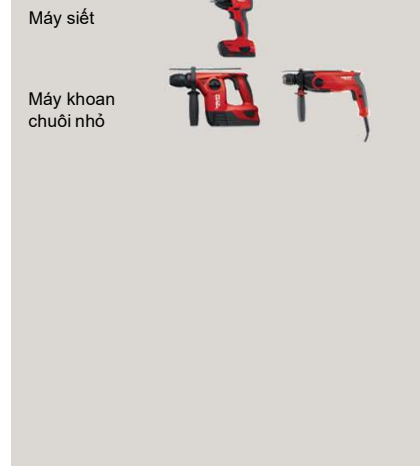
Ốp lát



Vật tư tiêu hao



Máy móc



Phụ kiện



GIẢI PHÁP CỦA HILTI

Mạng Cơ Điện



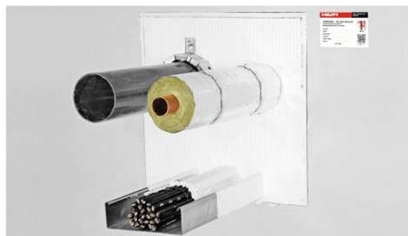
Mạng Cơ điện

- Hệ nâng MEP
- Ngăn cháy lan – Hệ đi xuyên
- Ngăn cháy lan – Khe
- Cable and Conduit fastening

Hệ nâng MEP



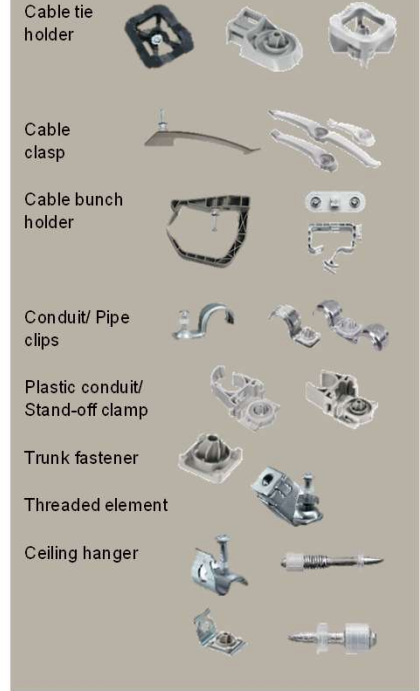
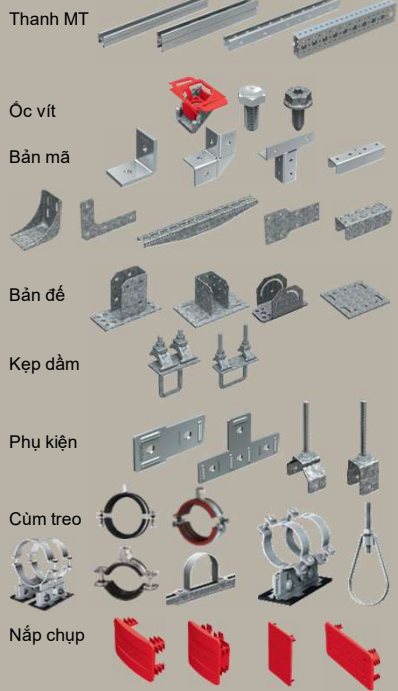
Ngăn cháy lan



Hệ neo dây & conduit



Vật tư tiêu hao



Máy móc & phụ kiện



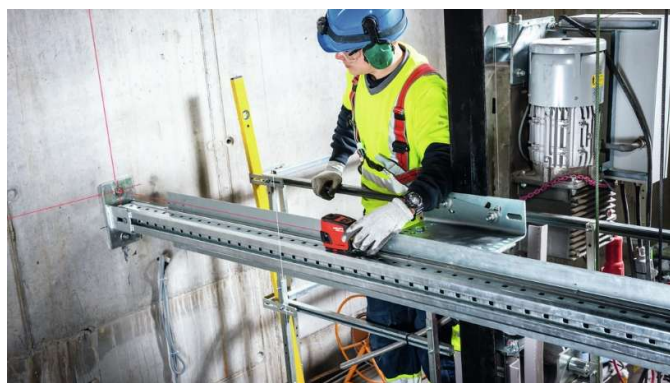
GIẢI PHÁP CỦA HILTI

Mảng Thang máy



Giải pháp Thang máy:

- Trục thang máy
- Dầm ngăn
- Móng
- Giá treo cửa
- Điểm neo tời
- Lắp đặt thiết bị



Dầm ngăn & Kết cấu thép

Thay thế các công việc hàn bằng các hệ thống hỗ trợ mô-đun được thiết kế để tăng tốc độ lắp đặt thang máy.

Chúng tôi cung cấp cho các nhà sản xuất thang máy OEM một hệ thống hỗ trợ mô-đun có thể được sử dụng để thiết kế một loạt các dầm ngăn, dầm cửa và các cấu trúc hỗ trợ thép tạm thời hoặc lâu dài bổ sung như các nền tầng hầm.



Trục thang máy

Nâng cao tiêu chuẩn về chất lượng, an toàn và tốc độ lắp đặt thang máy

Đối với các nhà sản xuất OEM chuyên về thang máy, sản phẩm của chúng tôi giúp cung cấp giải pháp neo nhanh hơn, đáng tin cậy hơn vào bê tông và các vật liệu nền khác. Chúng tôi cũng có các giải pháp cho việc gắn trực tiếp vào thép, đo lường và khảo sát hố thang.



Điểm neo tời

Điểm treo tời được lắp đặt sau cho các hoạt động treo tạm thời trong quá trình lắp đặt và bảo trì hố thang

Được lắp ráp trước - giao hàng trước sàng để lắp đặt, tùy chọn kết hợp với các bulong tương thích.

Được thiết kế cho việc lắp đặt của một người - nặng dưới 3 kg, điểm treo cầu này nhanh và dễ dàng lắp đặt trên cao hơn nhiều.



Lắp đặt thiết bị thang máy

Giải pháp neo cho thép và bê tông với thiết kế và dịch vụ hỗ trợ logistics tiên tiến

Thiết bị thang máy OEM có thể yêu cầu gắn kết vào nhiều loại vật liệu khác nhau, bao gồm bê tông, gạch và kết cấu thép. Hilti là nhà cung cấp giải pháp neo toàn diện cho tất cả các ứng dụng của bạn.

GIẢI PHÁP CỦA HILTI

Mảng Trung tâm Dữ liệu



Giải pháp Trung tâm Dữ liệu

- Modular electrical supports
- Reconfigurable piping supports
- Hot & cold aisle support
- Passive fire protection
- Fastening on steel
- Fastening on concrete



Hệ nâng đỡ MEP cho hành lang nóng/ lạnh

Bảo vệ cơ sở của bạn với các hệ thống lưới trần và sàn giả linh hoạt

Giải pháp linh hoạt của chúng tôi nhẹ và có thể được sử dụng và tái sử dụng khi cần, không cần hàn và cung cấp một phương pháp sạch hơn, an toàn hơn để đạt được hiệu quả cho hành lang nóng/ lạnh.



Ngăn cháy lan bị động

Các hệ thống chống cháy của Hilti được thiết kế để hỗ trợ kiểm soát luồng không khí hiệu quả bằng cách cung cấp các chỉ số độ rò rỉ thấp.

Các giải pháp của chúng tôi bao gồm các ống lót và băng quấn cho việc chống cháy cơ học, cùng với các khối gạch ngăn cháy mô-đun và ống lót cho việc chống cháy điện.



Hệ nâng đỡ máng cáp theo dạng Mô-đun

Hệ thống quản lý cáp linh hoạt cho các phòng máy, trạm biến áp và nhiều hơn nữa

Các giá đỡ khay cáp của chúng tôi nhanh hơn trong việc lắp đặt và có thể cấu hình lại dễ dàng hơn bằng cùng một thiết bị, cho dù là cho các phòng máy, phòng điện, hành lang hay trạm biến áp.



Reconfigurable piping supports

Hệ thống giá đỡ ống mô-đun cho việc bố trí nhanh chóng, an toàn và đơn giản hơn

Giống như hệ thống giá đỡ cáp mô-đun của chúng tôi, Hilti cung cấp cho bạn hỗ trợ kỹ thuật, mô hình hóa và tính toán tải trước, cùng với việc cắt, đóng gói, gia công trước và tích hợp BIM.

DỊCH VỤ HILTI

Từ văn phòng
tới công trình

Dịch vụ:

- Dịch vụ máy móc
- Dịch vụ BIM
- Dịch vụ Đánh giá kỹ thuật
- Dịch vụ hỗ trợ công trình – Kiểm tra
- Cắt, đóng gói & gia công trước
- Dịch vụ Hội thảo & Đào tạo



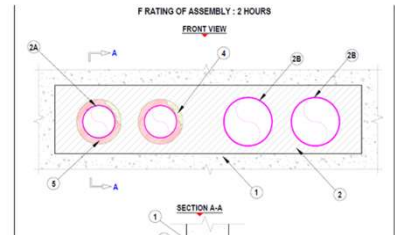
Dịch vụ máy móc

- 2 năm không tốn phí
- Bảo hành trọn đời của nhà sản xuất



Dịch vụ BIM

- Cho: Hệ nâng đỡ MEP, Ngăn cháy lan hệ nâng đỡ Máng cáp
- LOD: Lên đến 500



Dịch vụ Đánh giá kỹ thuật

- Cho: Ngăn cháy lan – Hệ đi xuyên, Khe kết nối
- Tiêu chuẩn: UL, EN, BS



Dịch vụ hỗ trợ công trình – Kiểm tra

- Ứng dụng hỗ trợ: Khoan cấy thép, Khoan cấy bulong, Ứng dụng bắn đinh



Cắt, đóng gói và gia công trước:

- Cho: Ngăn cháy lan – Hệ đi xuyên, Khe kết nối
- Đọc thêm: T&C của Hilti



Dịch vụ Đào tạo & Hội thảo

- Các khóa đào tạo và hội thảo phù hợp cho mọi ứng dụng.
- Bao gồm chứng chỉ

DỊCH VỤ MÁY MÓC

Dịch vụ, sửa chữa và bảo hành cho máy móc Hilti



Công cụ của chúng tôi được xây dựng để trường tồn.

Nhưng ngay cả khi xảy ra lỗi, chúng tôi sẽ khắc phục nhanh chóng và chuyên nghiệp - hoàn toàn miễn phí trong vòng 2 năm kể từ ngày mua hàng.

Ngay cả sau 2 năm đó, chúng tôi cũng giới hạn chi phí sửa chữa. Chỉ để chứng minh cho bạn chất lượng của sản phẩm của chúng tôi.

Chúng tôi cũng cung cấp bảo hành trọn đời của nhà sản xuất đối với các lỗi sản xuất.



Không tốn phí sửa chữa trong vòng 2 năm kể từ ngày mua máy

Chúng tôi sẽ thanh toán chi phí sửa chữa công cụ Hilti của bạn trong vòng 2 năm kể từ ngày mua. Chúng tôi sẽ thanh toán cho:

- Chi phí vận chuyển lấy và trả
- Nhân công và sửa chữa bao gồm thay thế tất cả các bộ phận bị lỗi (bao gồm cả các bộ phận bị mòn)
- Bảo dưỡng khi công cụ yêu cầu
- Kiểm tra chức năng và kiểm tra an toàn sau khi hoàn thành mỗi lần sửa chữa.

Giới hạn chi phí sửa chữa để kiểm soát chi phí tối đa

Sau thời gian 2 năm không mất phí, chúng tôi sẽ giới hạn chi phí của bất kỳ lần sửa chữa nào. Điều này được giới hạn là 30% giá niêm yết của một công cụ mới vào thời điểm sửa chữa.

Nếu chi phí sửa chữa thấp hơn tỷ lệ phần trăm này, thì tất nhiên bạn chỉ phải trả chi phí thực tế của việc sửa chữa.

Sau khi chúng tôi đã sửa chữa công cụ của bạn, chúng tôi cũng cung cấp thêm một khoảng thời gian sửa chữa không mất phí trong 1 tháng.

Thời gian sửa chữa máy của tôi sẽ mất bao lâu?

Chúng tôi sẽ thu thập, sửa chữa và trả lại công cụ của bạn cho công trình, nhanh hơn bất kỳ dịch vụ sửa chữa công cụ nào khác.

Trong bối cảnh khó khăn hiện nay, chúng tôi sẽ làm hết sức để đạt được thời gian hoàn thành 3 ngày làm việc tại TP. HCM và 5 ngày làm việc tại các khu vực khác.

*Điều kiện áp dụng. Xem thêm T&C.

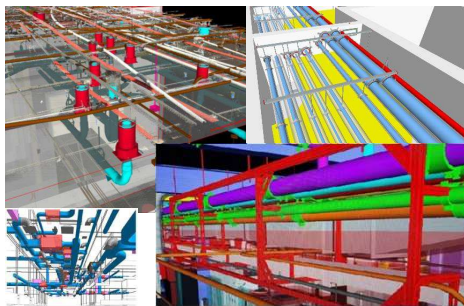
Bảo hành nhà sản xuất trọn đời

Chúng tôi sẽ sửa chữa hoặc thay thế miễn phí tất cả các công cụ bị lỗi hoặc hỏng do lỗi sản xuất - trong suốt cả cuộc đời của sản phẩm.



DỊCH VỤ BIM

Phát hiện vấn đề sớm
Đơn giản hóa Quản lý dự án
Rút ngắn thời gian thi công



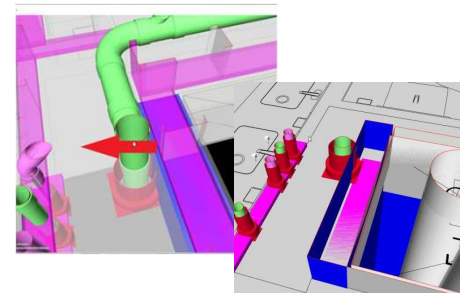
Giải pháp hệ năng MEP và Ngăn cháy lan

Với BIM, các hệ năng MEP được lên kế hoạch tập trung trước khi xây dựng. Bạn có thể tiết kiệm vật liệu, tránh ứng biến tại công trường và rút ngắn thời gian xây dựng.



Value engineering – cho các tòa nhà an toàn và hiệu quả hơn

Nếu tiêu chuẩn hóa, linh hoạt hoặc tính mô-đun là những ưu tiên của bạn, chúng tôi sẽ cung cấp giải pháp tối ưu hóa. Đối với ngăn cháy lan, điều này có thể giúp giảm số lượng vật tư không phù hợp và mang lại cho bạn tầm nhìn rõ ràng hơn về những gì sẽ được lắp đặt.



Hỗ trợ giải quyết vấn đề cho hệ năng MEP và hệ ngăn cháy lan

Bạn có thể dự đoán những xung đột tiềm ẩn trước khi công việc bắt đầu trên công trường, giúp bạn tránh những giải pháp tùy tiện. Khả năng trực quan hóa 3D của BIM về Hệ năng đỡ MEP và Ngăn cháy lan giúp tối ưu hóa thiết kế dễ dàng hơn - trước khi xây dựng bắt đầu.



Dịch vụ gia công trước: Tiết kiệm thời gian và nhân công

Một mô hình BIM chi tiết mở ra cánh cửa cho việc gia công trước. Bản vẽ thi công có thể được xuất ra chỉ với vài cú nhấp chuột, có thể loại bỏ các bước chuẩn bị thủ công cho việc đóng gói, cắt và lắp ráp trước. Việc lắp ráp tại công trình có thể được loại bỏ - giảm thiểu lãng phí, thời gian và lỗi.



BIM-to-Field: Bố trí công trình tốc độ cao

Trong thực tế, BIM-to-Field có nghĩa là bố trí hướng dẫn các thành phần như ống chống cháy hoặc điểm treo/cắm MEP.

Các công cụ bố trí nâng cao có thể đọc BIM của bạn và sử dụng tia laser tích hợp để xác định các điểm từ mô hình trong thực tế.



DỊCH VỤ KIỂM SOÁT CHẤT LƯỢNG KHOAN CẮY HIỆN TRƯỜNG

Giới thiệu

Căn cứ theo các văn bản pháp luật của nhà nước: Nghị định 46/2015/NĐ-CP; Thông Tư 26/2016/TT-BXD. Yêu cầu kiểm soát chất lượng thi công tại hiện trường là một yêu cầu bắt buộc trong quá trình thi công xây dựng góp phần đảm bảo chất lượng công trình và loại bỏ những sai sót trong quá trình thi công.

Đối với công tác khoan cấy chịu lực cho các kết cấu quan trọng, việc thí nghiệm công trường trước và sau khi thi công đại trà là cần thiết để đánh giá lựa chọn giải pháp khoan cấy phù hợp cũng như đánh giá năng lực của nhà thầu thi công và kiểm soát chất lượng khoan cấy.

Hilti cung cấp dịch vụ thử tải công trường miễn phí với đội ngũ chuyên gia trong công tác khoan cấy tuân thủ theo quy trình nghiêm ngặt của quốc tế (tiêu chuẩn thí nghiệm BS 8539) về thí nghiệm khoan cấy chịu lực.

Trách nhiệm pháp lý

Dịch vụ kéo thử tải công trường của Hilti là một dịch vụ miễn phí đi kèm với sản phẩm khoan cấy thép và bu lông của Hilti.

Quá trình thí nghiệm hiện trường được chứng kiến bởi các đơn vị tham gia công trường bao gồm chủ đầu tư, tư vấn giám sát, nhà thầu chính, nhà thầu thi công khoan cấy đảm bảo minh bạch. Biên bản thí nghiệm hiện trường sau khi thí nghiệm được lập và có đủ chữ ký của các đơn vị chứng kiến đảm bảo là căn cứ xác đáng trong quá trình hoàn thiện hồ sơ và kiểm soát chất lượng.

Đối với những thí nghiệm đòi hỏi yêu cầu cao và cần được thẩm định bởi cơ quan chức năng của nhà nước, Hilti khuyến nghị có sự tham gia của một đơn vị kiểm định độc lập với đầy đủ năng lực pháp lý cho quá trình thí nghiệm hiện trường.



DỊCH VỤ GIA CÔNG TRƯỚC



Dịch vụ Lắp ráp Trước theo yêu cầu; Đóng gói; và Cắt trước sàng giúp bạn tiết kiệm thời gian và tiền bạc ở dự án của mình.

Việc lắp đặt hàng trăm/ hàng nghìn giá đỡ cho ống dẫn, HVAC và khay cáp là một thách thức lớn!

Mất rất nhiều thời gian để phân loại tất cả các thành phần cần thiết, lưu trữ, vận chuyển và cắt tất cả các thanh đỡ theo chiều dài và sau đó lắp đặt chúng tại công trường.

Dịch vụ gia công trước của chúng tôi được thực hiện bởi các chuyên gia tại các Trung tâm Gia công trước của chúng tôi được thiết kế để giải quyết những thách thức này, cải thiện năng suất của bạn bằng cách giảm chi phí và thời gian lắp đặt và mang lại tiêu chuẩn chất lượng cao nhất.

Lắp đặt hoàn chỉnh các giàn treo, giá đỡ, khung U và giá đỡ đa ngành; **Đóng gói** các thành phần phù hợp; và **Cắt** kenh theo chiều dài là các dịch vụ gia công trước của chúng tôi trước giúp bạn tiết kiệm tiền và thời gian trong dự án của bạn.

LỢI ÍCH

GIẢM đến **50%** THỜI GIAN THI CÔNG

GIẢM đến **20%** VẬT TƯ THỪA



Less Skilled Labor Costs



Higher Installation Quality



Less HSE Risks



Less Storage Costs

DỊCH VỤ GIA CÔNG TRƯỚC CỦA HILTI

Gia công trước



- Hỗ trợ đa nghề, giá đỡ, cần tay và cột mục tiêu được tùy chỉnh hoàn toàn và lắp ráp sẵn.

Cải thiện hiệu suất: ●●●●●

Đóng gói



- Sắp xếp các thành phần của hệ nâng
- Cắt theo độ dài của các thanh đỡ

Cải thiện hiệu suất: ●●●●○

Cắt



- Cắt theo độ dài của các thanh đỡ
- Làm sạch và phủ kẽm các cạnh cắt

Cải thiện hiệu suất: ●●●○○



DỊCH VỤ HỘI THẢO & ĐÀO TẠO



Khóa học lắp đặt Bulong neo

Khóa đào tạo Bulong neo Hilti của chúng tôi là sự kết hợp giữa lý thuyết và thực hành, dành cho những nhân công lắp đặt và đốc công.

Nó có thể được tùy biến theo nhu cầu của bạn trên công trường của bạn hoặc tham gia một buổi học được lên kế hoạch trước tại cơ sở Hilti tại địa phương của chúng tôi.

Trong phần thực hành, bạn sẽ tìm hiểu thêm về cách lắp đặt 4 hệ thống neo Hilti của chúng tôi.



Khóa học về hệ nâng đỡ MEP

Khóa đào tạo Hilti dành cho nhà thầu bao gồm đào tạo lý thuyết và thực hành cho các ứng dụng khác nhau, lựa chọn sản phẩm và lắp đặt hệ thống hỗ trợ mô-đun.

Khóa đào tạo được thiết kế cho những người lắp đặt hệ thống nâng đỡ MEP.

Khóa đào tạo cũng có thể được tùy biến theo kinh nghiệm và nhu cầu của bạn.

Giảng viên của chúng tôi là các kỹ sư Hilti được chứng nhận, có nhiều năm kinh nghiệm, làm việc trực tiếp với khách hàng của chúng tôi, mỗi ngày, trên khắp thế giới.



Khóa học về Ngăn cháy lan

Khóa đào tạo Ngăn cháy lan của Hilti dành cho những Công ty thiết kế được thiết kế cho kiến trúc sư, nhân viên thanh tra xây dựng, kỹ sư thiết kế, kỹ sư điện và cơ khí và tư vấn mặt dựng.

Tìm hiểu thêm về các ứng dụng chính của ngăn cháy lan, quy định và phê duyệt, phương pháp kiểm tra và cách chọn hệ thống ngăn cháy lan phù hợp cho công trình của bạn.

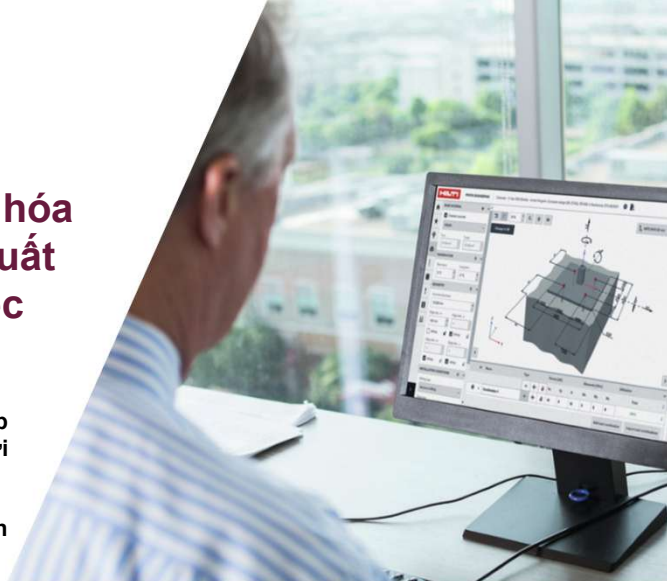
Tại Hilti, chúng tôi có hơn 25 năm kinh nghiệm trong ngăn cháy lan chống cháy bị động.

PHẦN MỀM HILTI

Tối ưu hóa
năng suất
làm việc

Phần mềm thiết kế PROFIS cho nhiều ứng dụng bulong và cốt thép trong Thiết kế 3D theo các tiêu chuẩn quốc tế hoặc vượt trội hơn - với phương pháp thiết kế SOFA của Hilti.

Chúng tôi cũng cung cấp một thư viện BIM/CAD rộng lớn cho các sản phẩm Hilti.



PHẦN MỀM PROFIS ENGINEERING

Nâng cao kết nối thép-bê tông và bê tông-bê tông của bạn

PROFIS Engineering là một phần mềm đám mây để thiết kế kết nối thép-bê tông và bê tông-bê tông theo nhiều tiêu chuẩn và chứng nhận khác nhau.

PROFIS Engineering giờ đây có thể tính toán và phân tích nhiều loại bulong như thép-bê tông và bê tông-bê tông để tiết kiệm chi phí và tuân thủ tiêu chuẩn. Nó cũng đi kèm với các khóa đào tạo kỹ thuật chuyên dụng để hỗ trợ bạn.



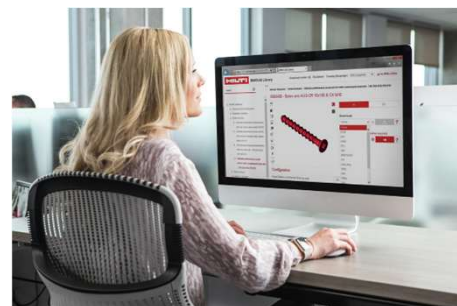
PHẦN MỀM TÍNH LƯỢNG KEO

Ước tính và đặt hàng với sự tự tin

Điều cuối cùng bạn muốn trong bất kỳ công việc neo nào là hết keo cấy khi chỉ còn một số khoan cấy bulong cần lắp đặt.

Ứng dụng di động Hilti Adhesive Anchor Volume Calculator sử dụng dữ liệu lắp đặt với tất cả các loại keo khoan cấy và bulong Hilti - và với nhiều kích cỡ cốt thép.

Sử dụng ứng dụng di động để so sánh các tùy chọn sản phẩm và điều chỉnh các phép tính của bạn dựa trên điều kiện lắp đặt cụ thể tại công trường của bạn, giúp giảm thiểu lãng phí và tránh chi phí và hàng tồn kho không cần thiết.



THƯ VIỆN BIM/CAD

Mô hình hóa và trực quan hóa thiết kế BIM và CAD của bạn hiệu quả hơn với Thư viện BIM/CAD

Thư viện BIM/CAD của Hilti cho phép bạn có một thư viện lớn các sản phẩm Hilti dưới dạng đối tượng BIM/CAD 3D và 2D - tất cả đều có thể tích hợp trực tiếp vào các phần mềm thiết kế xây dựng hàng đầu, như AutoCAD®, Revit® và Tekla Structure.

Không chỉ là một thư viện của các thư viện, nó còn cho phép bạn chọn quốc gia mà bạn muốn thiết kế và làm việc, đảm bảo tuân thủ mã toàn cầu.



3

Dự án thăm khảo



DỰ ÁN THAM KHẢO

Dự án Cơ sở Hạ tầng



HCMC – TUYẾN ĐƯỜNG SẮT ĐÔ THỊ SỐ 1

Tổng thầu: Hitachi Group

Tư vấn: NJPT

Tuyến 1 là tuyến đường sắt đô thị của Tp. Hồ Chí Minh, Việt Nam. Tuyến 1 là tuyến đường sắt đầu tiên của thành phố, nối Quận 1 và Thành phố Thủ Đức. Tuyến này bắt đầu xây dựng vào năm 2012, dự kiến hoàn thành vào năm 2024.

Nơi Hilti cung cấp giải pháp:

- Khoan cây thép
- Khoan cây bulong
- Lắp đặt bảng hiệu
- Lắp đặt cửa phân cách nhà ga
- Giải pháp Súng bắn đinh
- Hilti là nhà cung cấp chính cho ứng dụng Thang máng cáp và Hệ đỡ thang máng cáp của dự án.

DỰ ÁN THAM KHẢO

Dự án Thương mại



LANDMARK 81

Tổng thầu: Coteccons Construction JSC

Tư vấn: MACE

Landmark 81 là một tòa nhà chọc trời siêu cao ở Tp. Hồ Chí Minh, Việt Nam. Đây là dự án do Vinhomes, công ty bất động sản lớn nhất Việt Nam, đầu tư và phát triển chủ yếu. Landmark 81 giữ vị trí là tòa nhà cao nhất Việt Nam, tòa nhà cao thứ hai Đông Nam Á, cũng như tòa nhà cao thứ mười tám trên thế giới.

Nơi Hilti cung cấp giải pháp

- Khoan cây thép
- Khoan cây bulong
- Ngăn cháy lan | Đỉnh đầu tường
- Ngăn cháy lan | Hệ đi xuyên

DỰ ÁN THAM KHẢO

Dự án Thương mại



HOIANA RESORT & GOLF

Tổng thầu: Coteccons Construction JSC

Tư vấn: FQM

Vào năm 2020, Hoiana khai trương với các tiện ích giải trí hiện đại, sân golf và các phòng nghỉ do Tập đoàn Khách sạn Rosewood quản lý. Dự án có tổng chi phí hơn 4 tỷ đô la sẽ mở rộng với các khu vui chơi, làng mua sắm, không gian sinh sống và trải nghiệm văn hóa.

Nơi Hilti cung cấp giải pháp

- Khoan cây thép
- Khoan cây bulong
- Façade
- Ngăn cháy lan | Đỉnh đầu tường
- Ngăn cháy lan | Hệ đi xuyên

DỰ ÁN THAM KHẢO

Dự án Thương mại



THE METROPOLE THU THIEM

Tổng thầu: Hoa Binh Construction JSC, Central Construction JSC

Dự án Metropole Thủ Thiêm là một khu phức hợp gồm căn hộ – văn phòng – khách sạn và trung tâm thương mại với quy mô và chất lượng lớn nhất tại trung tâm kinh tế và tài chính mới của Thành phố Thủ Đức – Tp. Hồ Chí Minh.

Nơi Hilti cung cấp giải pháp

- Khoan cấy thép
- Khoan cấy bulong
- Façade
- Ngăn cháy lan | Đỉnh đầu tường
- Ngăn cháy lan | Hệ đi xuyên

DỰ ÁN THAM KHẢO

Dự án Thương mại



GRAND MARINA SAIGON (HH4)

Tổng thầu: Newtecons Construction JSC

Tác phẩm kiệt tác Grand Marina là biểu tượng của Sự Trường Thọ và Thịnh Vượng với vị trí đắc địa trên sông Sài Gòn, ngay trung tâm hành chính của Thành phố Hồ Chí Minh.

Nơi Hilti cung cấp giải pháp

- Khoan cây thép
- Khoan cây bulong
- Façade
- Hilti là nhà cung cấp chính cho giải pháp ngăn cháy lan

DỰ ÁN THAM KHẢO

Dự án
Thương mại



TRỤ SỞ CHÍNH VIETTEL

Tổng thầu: Coteccons Construction JSC

Tư vấn: GMP Architekten

Là trung tâm của công ty viễn thông lớn nhất Việt Nam, công trình độc đáo này nổi bật giữa thành phố. Hình bầu dục được tối ưu hóa tạo ra một môi trường làm việc năng động cao thông qua việc kết nối nhân viên qua các không gian sàn liên kết với nhau trên tất cả tám tầng. Điều này bao gồm một hội trường 800 chỗ ngồi phục vụ làm không gian sự kiện chức năng trong khuôn viên.

Where Hilti provide Solutions

- Khoan cấy thép
- Khoan cấy bulong
- Phá hủy/ Đục
- Façade
- Ngăn cháy lan | Đỉnh đầu tường

DỰ ÁN THAM KHẢO

Dự án Dân dụng



VINHOMES GRANDPARK

Tổng thầu: Hoa Binh Construction, Coteccons Construction, An Phong Construction, Unicons Construction, Ricons Construction, Delta Construction, Truong Son Group.

Vinhomes Grand Park sở hữu công viên ven sông quy mô lớn hàng đầu Đông Nam Á với đầy đủ cơ sở hạ tầng, tiện ích và dịch vụ đẳng cấp thế giới, và được vận hành theo mô hình đô thị thông minh đầu tiên tại Tp. Hồ Chí Minh, mở ra không gian sống độc nhất vô nhị.

Nơi Hilti cung cấp giải pháp:

- Khoan cây thép
- Khoan cây bulong
- Ứng dụng Ngăn cháy lan
- Façade
- Lắp đặt ống thải

DỰ ÁN THAM KHẢO

Dự án Công nghiệp



NHÀ MÁY LEGO VIỆT NAM

Tổng thầu: Coteccons Construction JSC

Tư vấn: GLEEDS

Nhà máy sản xuất Lego Việt Nam có giá trị hơn 1 tỷ USD tại khu đất rộng 44 ha ở tỉnh Bình Dương, cách Tp. Hồ Chí Minh khoảng 50 km và sẽ tạo ra khoảng 4.000 việc làm trong vòng 15 năm tới.

Việc xây dựng dự kiến sẽ bắt đầu vào nửa cuối năm 2022 và sản xuất sẽ bắt đầu vào năm 2024.

Nơi Hilti cung cấp giải pháp:

- Decking
- Máy móc & dụng cụ cho ứng dụng MEP
- Mặt dựng & Cửa sổ
- Hilti là nhà cung cấp chính cho:
 - Ứng dụng Ngăn cháy lan
 - Khoan cấy thép
 - Khoan cấy bulong
 - Lắp đặt Sandwich Panel

DỰ ÁN THAM KHẢO

Dự án Công nghiệp



TỔ HỢP HÓA DẦU LONG SƠN

Tổng thầu: TPSK, Ecoba, Posco, Samsung E&C, Hyundai E&C, Lillama, CC1, AMECC, Vinaconex.

Tổ hợp hóa dầu Long Sơn là một tổ hợp hóa dầu liên kết đang được xây dựng tại xã Long Sơn của tỉnh Bà Rịa-Tp. Vũng Tàu, Việt Nam. Đây sẽ là tổ hợp hóa dầu liên kết đầu tiên của nước ta khi được đưa vào hoạt động vào năm 2023. Dự án bao gồm một nhà máy phân hủy nguyên liệu hỗn hợp quy mô thế giới, các nhà máy sản xuất polyolefin dưới dạng (HDPE, PP và LLDPE), đơn vị tiện ích trung tâm, cảng, bến tàu và các cơ sở lưu trữ và các cơ sở liên quan khác.

Nơi Hilti cung cấp giải pháp:

- Hệ thống Ngăn cháy lan
- Sàn Grating
- Khoan cấy Bulong
- Lắp đặt thiết bị
- Hệ nâng đỡ MEP

DỰ ÁN THAM KHẢO

Dự án Công nghiệp



NHÀ MÁY LỌC DẦU NGHỊ SƠN

Tổng thầu: JGC Holdings Corporation

Dự án Nhà máy lọc dầu Dung Quất, nhà máy lọc dầu cơ sở đầu tiên quy mô lớn ở Việt Nam, đã được Petro Vietnam lên kế hoạch và thúc đẩy trong nhiều thập kỷ như một biện pháp quan trọng để cải thiện an ninh năng lượng của Việt Nam.

Nơi Hilti cung cấp giải pháp:

- Hệ thống Ngăn cháy lan
- Sàn Grating
- Khoan cấy Bulong
- Lắp đặt thiết bị
- Hệ nâng đỡ MEP

DỰ ÁN THAM KHẢO

Dự án Năng lượng



DÀN KHOAN

SAO VÀNG – ĐẠI NGUYỆT

Tổng thầu: PTSC Mechanical & Construction

Dự án Sao Vàng - Đại Nguyệt là một mỏ khí truyền thống đang hoạt động nằm ở vùng nước nông ở Việt Nam và được điều hành bởi Idemitsu Gas Production (Việt Nam). Dự án này nằm ở các khối 05-1b và 05-1c trong vùng Nam Côn Sơn, cách thành phố Hồ Chí Minh khoảng 350km về phía đông nam và độ sâu nước trong khu vực dự án là khoảng 120m.

Nơi Hilti cung cấp giải pháp:

- Sàn Grating
- Khoan cấy bulong
- Lắp đặt thiết bị
- Hệ nâng đỡ MEP

DỰ ÁN THAM KHẢO

Dự án Năng lượng



DỰ ÁN NHÀ MÁY NHIỆT ĐIỆN NHƠN TRẠCH 3 & NHƠN TRẠCH 4

Tổng thầu: Samsung C&T, Lillama

Tư vấn: IBST

Hai nhà máy nhiệt điện sẽ trải dài trên một diện tích 34 ha với công suất phát điện từ 750-800MW mỗi nhà máy. Nhơn Trạch 3 sẽ chiếm gần 16,6 ha, trong khi Nhơn Trạch 4 sẽ chiếm 17,4 ha (không tính khu phức hợp, mặt nước và các công trình phục vụ công cộng).

Nơi Hilti cung cấp giải pháp:

- Khoan cấy thép
- Đục bê tông
- Sàn Grating
- Khoan cấy bulong
- Lắp đặt thiết bị

DỰ ÁN THAM KHẢO

Dự án khác

STT.	Tên dự án	Thành phố/ Tỉnh
1	D1MENSION CAPITALAND	Tp. Hồ Chí Minh
2	RICHSTAR RESIDENCE	Tp. Hồ Chí Minh
3	SUNWAH PEARL	Tp. Hồ Chí Minh
4	THE GOLD VIEW	Tp. Hồ Chí Minh
5	HINODE CITY	Tp. Hà Nội
6	PHU MY HUNG MD3	Tp. Hồ Chí Minh
7	KINGSTON RESIDENCE	Hp Chi Minh City
8	RIVA PARK	Tp. Hồ Chí Minh
9	DEUTSCHE HAUS	Tp. Hồ Chí Minh
10	ORCHARD GARDEN	Tp. Hồ Chí Minh
11	D'EDGE	Tp. Hồ Chí Minh
12	MIPEC TOWER	Tp. Hà Nội
13	VINHOMES STAR CITY	Tỉnh Thanh Hóa
14	HABITAT BINH DUONG	Tỉnh Bình Dương
15	VAN PHUC CITY	Tp. Hồ Chí Minh
16	CITYLAND PARK HILLS APARTMENT (CH2)	Tp. Hồ Chí Minh
17	EL DORADO TAN HOANG MINH	Tp. Hà Nội
18	LAKESIDE TOWERS	Tp. Hồ Chí Minh
19	MASTERI THAO DIEN	Tp. Hồ Chí Minh
20	LIM TOWER	Tp. Hồ Chí Minh
21	MB TOWER	Tp. Hồ Chí Minh
22	VIETTEL COMPLEX BUILDING	Tp. Hồ Chí Minh
23	HAI QUAN BUILDING	Tp. Hồ Chí Minh
24	VINATABA HEAD OFFICE	Tp. Hà Nội

DỰ ÁN THAM KHẢO

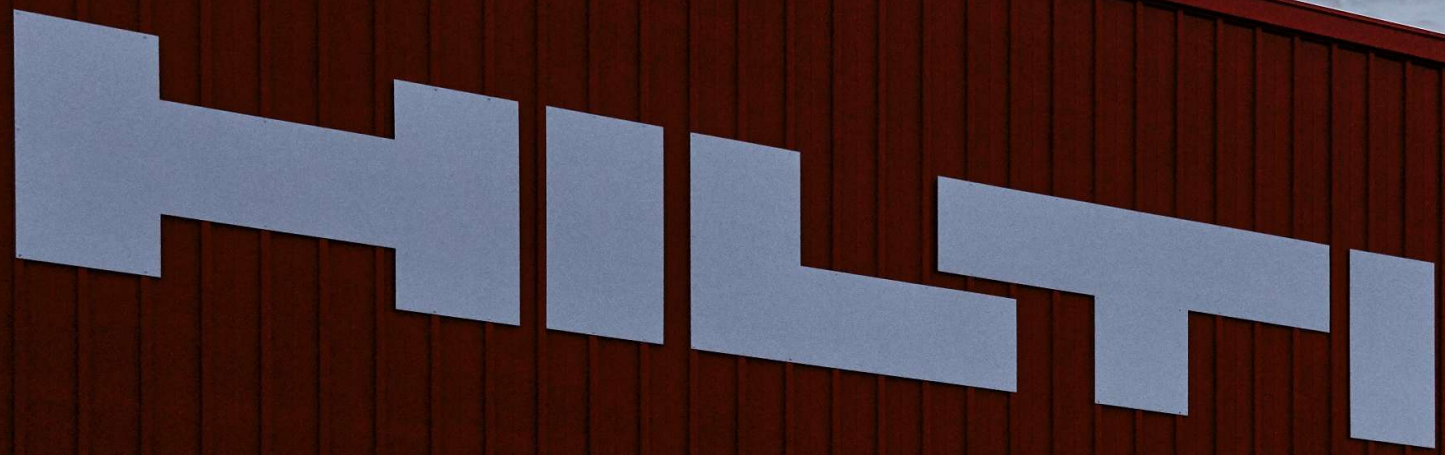
Dự án khác

STT.	Tên dự án	Thành phố/ Tỉnh
25	HONG HA BUILDING	Tp. Hà Nội
26	VIETINBANK BUILDING	Tp. Đà Nẵng
27	SAI GON CENTER	Tp. Hồ Chí Minh
28	AEON COMPLEX	Tp. Hà Nội
29	UNION SQUARE	Tp. Hồ Chí Minh
30	SC VIVOCITY	Tp. Hồ Chí Minh
31	VAN TRI GOLF COURSE	Tp. Hà Nội
32	TAN SON NHAT AIRPORT	Tp. Hồ Chí Minh
33	DUC VIET TOURIST AREA ZONE	Tp. Phú Quốc
34	FELIZ EN VISTA	Tỉnh Quảng Nam
35	SUN PREMIER VILLAGE PRIMAVERA	Tp. Phú Quốc
36	SHILLA STAY RESORT	Khanh Hoa
37	CHIC-LAND HOTEL	Tp. Đà Nẵng
38	IBIS STYLES HOTEL	Tp. Vũng Tàu
39	CROWNE PLAZA	Tp. Phú Quốc
40	LIBERTY CENTRAL	Tỉnh Quy Nhơn
41	GROZ BECKERT FACTORY	Tỉnh Quảng Nam
42	THE SÓNG	Tp. Vũng Tàu
43	TIMBERLAND FACTORY	Tỉnh Bình Dương
44	NESTLE FACTORY	Tỉnh Đồng Nai
45	POLYPROPYLENE FACTORY (HYOSUNG)	Tp. Vũng Tàu
46	VINH TAN 4 THERMAL POWER PLANT	Tỉnh Bình Thuận
49	BA DEN AMUSEMENT PARK	Tỉnh Tây Ninh
25	VINHOMES METROPOLIS	Tp. Hà Nội



4

Liên hệ



LIÊN HỆ

Liên hệ với chúng tôi

Hilti Việt Nam – Trụ sở chính

Tầng trệt | Tòa nhà Báo Người Lao động |
198 Nguyễn Thị Minh Khai

Phường Xuân Hòa | Thành phố Hồ Chí Minh | Việt Nam

T +84-28-3930 4091 | **F** +84-8-3930 4090

Liên hệ cho:

- Đặt hàng
- Báo giá
- Hướng dẫn kỹ thuật
- Bóc tách khối lượng
- Hướng dẫn sản phẩm và phần mềm
- Kiểm tra giao hàng
- Kiểm tra tồn kho

Hilti Việt Nam – Chi nhánh Hà Nội

Tầng 1 | Tòa nhà Hoàng Ngọc | Ô C2C | Khu Công nghệ Cầu Giấy

Phường Dịch Vọng Hậu | Thành phố Hà Nội | Việt Nam

T +84-24-3556-9414 | **F** +84-24-3556-9414

Liên hệ cho:

- Đặt hàng
- Báo giá
- Hướng dẫn kỹ thuật
- Bóc tách khối lượng
- Hướng dẫn sản phẩm và phần mềm
- Kiểm tra giao hàng
- Kiểm tra tồn kho

Trung tâm Dịch vụ Máy móc Hilti

449/89/2 Trường Chinh

Phường Tân Bình | Thành phố Hồ Chí Minh | Việt Nam

T +84-90 8080 163

Liên hệ cho:

- Dịch vụ bảo hành
- Dịch vụ sửa chữa
- Hướng dẫn kỹ thuật



Hilti Vietnam

198 Nguyen Thi Minh Khai Street, District 3, HCMC, Viet Nam

T +84-28-3930 4091

www.hilti.vn